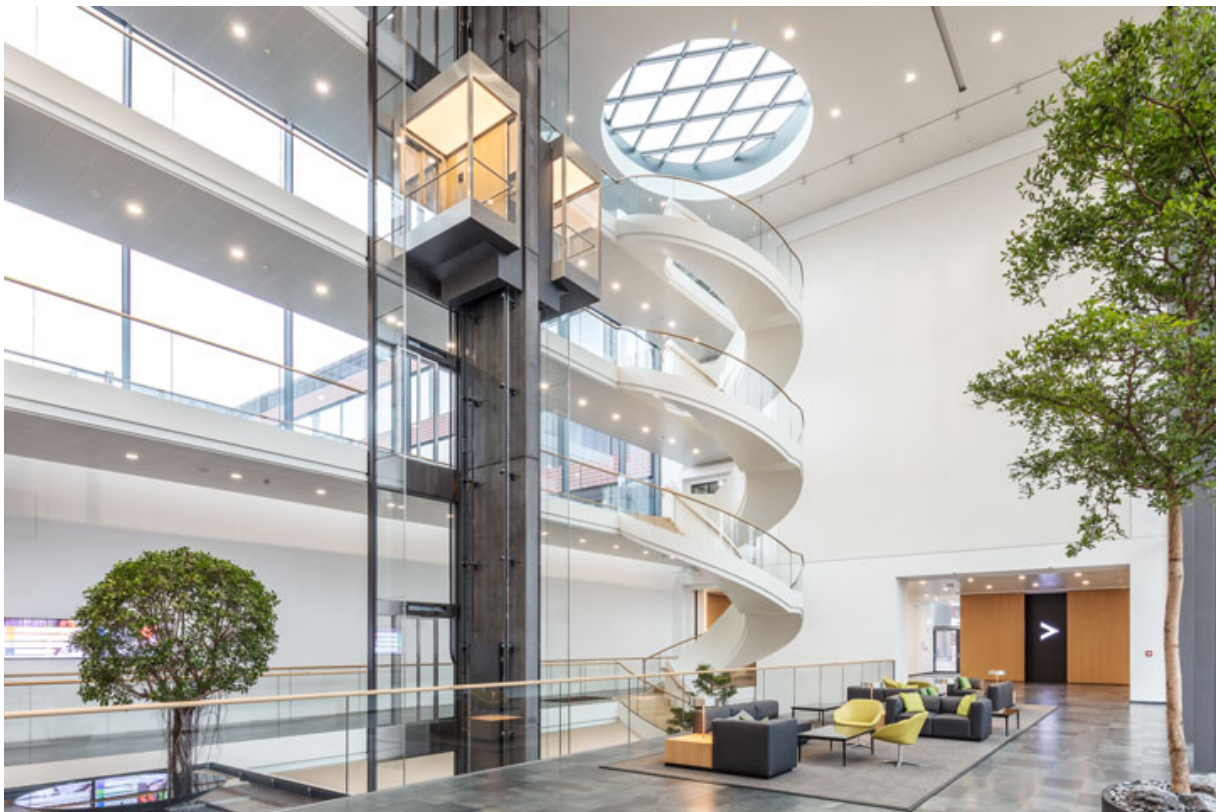


Produktdatenblatt

WTH

Funkhandsender zur Ansteuerung von GEZE Automatiktüren und Fensterantrieben über das GEZE Funkprogramm



Produktmerkmale

Kombinierte Ansteuerung von Türen und Fenstern mit einer Fernbedienung
Verschlüsselte Kommunikation über Rolling Code mit bis zu 74 Trillionen Codekombinationen
Individuelles und sicheres Einlernen, um unbefugte Ansteuerung auszuschließen
Erhältlich in der 1-, 2- oder 4-Kanal Ausführung
Türen können über weite Instanzen auch durch Wände hindurch angesteuert werden
Verfügt über zwei Ausgänge auf denen individuelle Funkempfänger eingelernt werden können
Integrierter DIP-Schalter zum Auswählen verschiedener Betriebsarten, z.B. kurzer Tastendruck "Tür öffnen" und langer Tasterdruck "Tür offen halten"
LED Funktionsanzeige zur Batterie- und Sendekontrolle
Funkreichweite bis 30 m im Gebäude

Anwendungsgebiete

Ansteuerung von GEZE Automatiktüren und Fensterantrieben über das GEZE Funkprogramm
Ansteuerung von Rauch- und Wärmeabzugsanlagen (RWA)
Komponenten können in einem Systemkonzept einzeln, zusammen oder in Gruppen kabellos angesteuert werden

Produktdatentabelle

Produktmerkmale	Funkhandsender WTH
CE geprüft	Ja
Sendefrequenz	433.93 Mhz
Höhe	51 mm
Bautiefe	78 mm
Einbautiefe	15 mm
Schutzart	IP54
Betriebstemperatur	0 °C - 50 °C