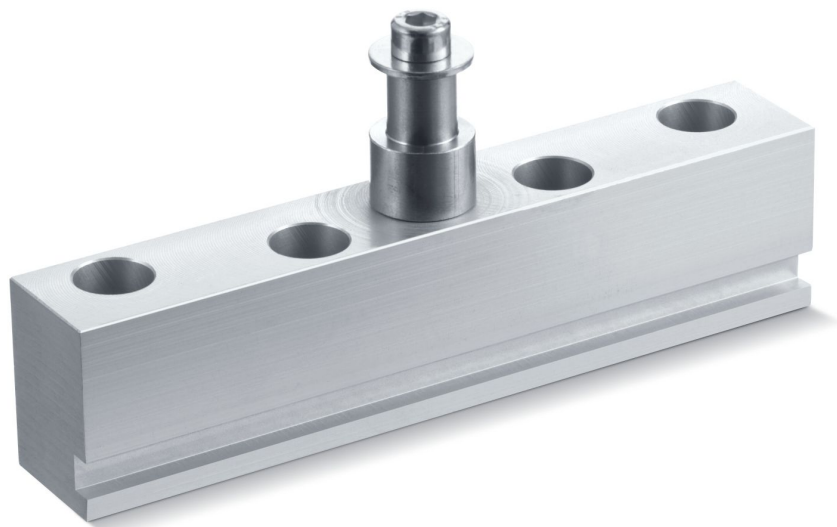


Produktdatenblatt

Flügelbock E 3000 NSK A-HU

Für die Montage der Spindeltriebe E 1500 S und E 3000



Anwendungsgebiete

Nebenschließkantenmontage an Dachfenstern Typ Alcoa AA 100 und Hueck VF 50/60

Produktdatentabelle

Produktmerkmale	Flügelbock E 3000 NSK A-HU
-----------------	----------------------------
