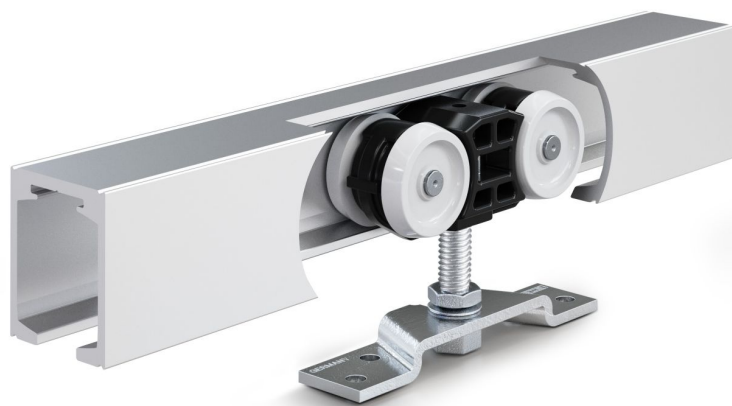


Produktdatenblatt

Perlan 140 KS Holz

Korrosionsbeständiger Schiebebeschlag für Holz-, Kunststoff- oder Metallelemente mit 140 kg Flügelgewicht



Produktmerkmale

- Sehr hoher beständiger Korrosionsschutz für Flügelgewichte bis 140 kg
- Geprüft nach EN 1670 Klasse 4 für Verwendung im Außenbereich oder in klimatisch hoch beanspruchten Räumen, z.B. Schwimmbädern
- Für Flügelmaterial aus Holz, Kunststoff oder Metall
- Präzisionskugellager im Rollenwagen bieten besonders hohe Laufruhe beim Schieben

Anwendungsgebiete

- Korrosionsbeständiger Beschlag für den Außenbereich
- Schiebeläden und Beschattungsanlagen
- Beschlagmontage in Kombination mit überdeckender Wetterhaube möglich
- Ein- und mehrflügelige Schiebeelemente
- Befestigung an der Wand sowie an der Decke über zusätzliche Deckenwinkel

Zubehör

Produktname

- Feststellfeder
- Flügelanschlag
- Klemmeinlage Glasklemmplatte 30 mm
- Set Höhenausgleich/Deckendistanz stufenlos
- Set GGS Edelstahl Punkthalter
- Türgriffstange konfiguriert

Besteht aus

Produktname

- Laufprofil Perlan 140