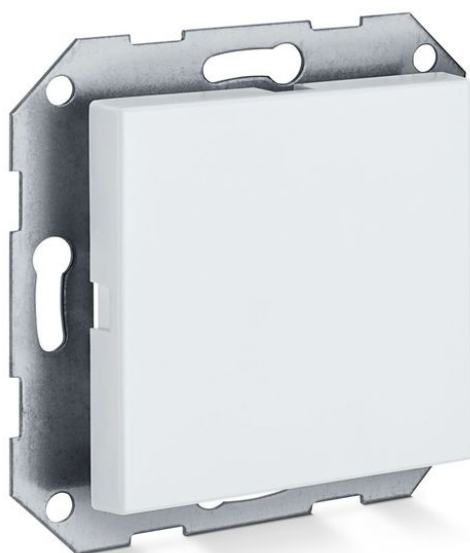


Produktdatenblatt

Blindabdeckung mit

Tragring, Gira E2 *



Unterputzrahmen zur Montage von Unterputzkomponenten
im GIRA E2 Design

ANWENDUNGSBEREICHE

→ Für die sichere und formschöne Montage von UP-Komponenten



PRODUKTMERKMALE

→ Kombinierbar mit verschiedenen GEZE Produkten wie Türzentralen, Schaltern, Taster und Terminals

TECHNISCHE DATEN

Verkaufsname	Blindabdeckung mit Tragrings, Gira E2 *
Breite	55 mm
Montageart	Aufputz

VARIANTEN / BESTELLINFORMATIONEN

Bezeichnung	Ident-Nr.	Farbe	Abmessungen	Montageart
Blindabdeckung mit Tragrings, Gira E2 *	142492	anthrazit	55 x 55 mm	Aufputz
Blindabdeckung mit Tragrings, Gira E2 *	093997	reinweiß matt	55 x 55 mm	Aufputz

* Die oben gekennzeichneten Produkte können je nach Land in Form, Typ, Eigenschaften, Funktion oder Verfügbarkeit variieren. Bei Fragen wenden Sie sich bitte an Ihren GEZE Ansprechpartner.