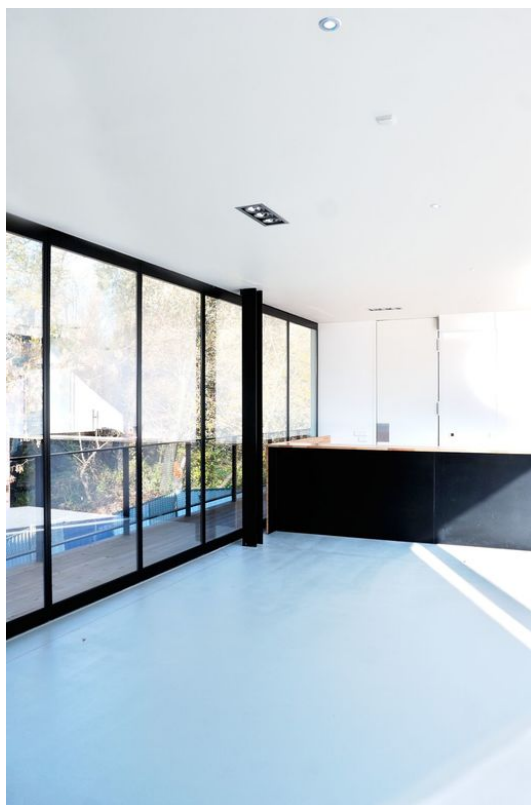


# Produktdatenblatt **MSW Pendeltür – feingerahmt \***



Abschlusselement von beweglichen feingerahmten  
Glastrennwänden

## **ANWENDUNGSBEREICHE**

- Innen- und geschützter Außenbereich
- Position am Parkraum der Glastrennwand
- Einsetzbar bis 3000 mm lichte Höhe
- Einsetzbar bis 1500 mm Elementbreite



## PRODUKTMERKMALE

- Horizontale und vertikale Profile zur Glaseinfassung
- Einscheiben-Sicherheitsglas ESG 10 mm einseitig bündig
- Isolierglas 22 mm zentriert einsetzbar
- Elementgewicht bis 125 kg
- Trockenverglasung mittels umlaufendem Verglasungsgummi
- Kombinierbar mit allen anderen Elementtypen - feingerahmt

## TECHNISCHE DATEN

Verkaufsname

MSW Pendeltür - feingerahmt \*

\* Die oben gekennzeichneten Produkte können je nach Land in Form, Typ, Eigenschaften, Funktion oder Verfügbarkeit variieren. Bei Fragen wenden Sie sich bitte an Ihren GEZE Ansprechpartner.