

# Produktdatenblatt

# Perlän 140 Holz

# verdeckter Wandwinkel



Schiebebeschlag für Holz-, Kunststoff- oder Metalltüren mit  
140 kg Flügelgewicht und verdecktem Wandwinkel

## ANWENDUNGSBEREICHE

- Stark frequentierte Schiebetüren im Innenbereich
- Wohn-, Büro- und Konferenzräume sowie Hotels
- Beschlagmontage in allen sichtbaren Bereichen
- Für elegante Raumgestaltung
- Befestigung sichtbar
- Ein- und zweiflügelige Schiebetüren



## PRODUKTMERKMALE

- Schiebebeschlag für Flügelgewichte bis 140 kg
- Für Flügelmaterial aus Holz, Kunststoff oder Metall
- Das Perlan Laufprofil wird von unten in den Wandwinkel verschraubt und verdeckt somit die ansonsten sichtbaren Befestigungen im eingebauten Zustand
- Distanzprofile ermöglichen einen schnellen Ausgleich des Abstands zwischen Laufprofil und hervorstehenden Zargen- oder Fußleistenprofilen
- Mit ein- oder beidseitiger Dämpfung für Türen bis zu 80 kg Flügelgewicht, sodass die Tür sanft abgebremst und selbstständig in die Endlage gezogen wird
- Präzisionskugellager im Rollenwagen bieten besonders hohe Laufruhe beim Schieben
- Nach DIN EN 1527 in 100.000 Prüfzyklen auf Langlebigkeit geprüft
- Versenkbare Aufhängeplatten ermöglichen einen Türeinbau mit geringem Spaltabstand zwischen Laufprofil und Türoberkante

## TECHNISCHE DATEN

Verkaufsname

Perlan 140 Holz verdeckter Wandwinkel

## BESTEHT AUS

### SET PERLAN 140 FÜR HOLZFLÜGEL

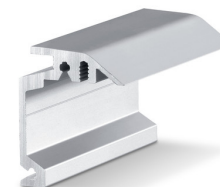
Schiebebeschlag für Glasflügel mit Flügelgewicht bis 140 kg



Bezeichnung	Beschreibung	Ident-Nr.	Farbe	Flügelbreite (min.)	Flügelbreite (max.)
Set Perlan 140 für Holzflügel	Für Deckenbefestigung mit Aufhängeplatte Standard, bis 140 kg Flügelgewicht	119354	EV1	500 mm	1040 mm
Set Perlan 140 für Holzflügel	Für Deckenbefestigung mit Aufhängeplatte Standard, bis 140 kg Flügelgewicht	119355	EV1	500 mm	1240 mm
Set Perlan 140 für Holzflügel	Für Deckenbefestigung mit Aufhängeplatte Standard, bis 140 kg Flügelgewicht	119353	EV1	500 mm	840 mm
Set Perlan 140 für Holzflügel	Für Deckenbefestigung mit Aufhängeplatte Standard, bis 140 kg Flügelgewicht	119356	EV1	500 mm	1440 mm
Set Perlan 140 für Holzflügel	Für Deckenbefestigung mit Aufhängeplatte Standard, bis 140 kg Flügelgewicht	119357	EV1	500 mm	1640 mm

## WANDWINKEL VERDECKT PERLAN

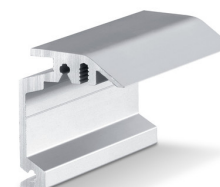
Wandwinkel zur verdeckten Wandmontage von Laufschiene



Bezeichnung	Beschreibung	Ident-Nr.	Farbe
Wandwinkel verdeckt Perlan	auf Maß, zur Verwendung bis 43 mm Flügelstärke	130449	Edelstahl ähnlich
Wandwinkel verdeckt Perlan	auf Maß, zur Verwendung bis 43 mm Flügelstärke	130443	EV1

## WANDWINKEL VERDECKT PERLAN

Wandwinkel zur verdeckten Wandmontage von Laufschiene



Bezeichnung	Beschreibung	Ident-Nr.	Farbe	Montageart
Wandwinkel verdeckt Perlan	zur Verwendung bis 43 mm Flügelstärke	130445	Edelstahl ähnlich	Wand
Wandwinkel verdeckt Perlan	zur Verwendung bis 43 mm Flügelstärke	130444	Edelstahl ähnlich	Wand
Wandwinkel verdeckt Perlan	zur Verwendung bis 43 mm Flügelstärke	130447	Edelstahl ähnlich	Wand
Wandwinkel verdeckt Perlan	zur Verwendung bis 43 mm Flügelstärke	130439	EV1	Wand
Wandwinkel verdeckt Perlan	zur Verwendung bis 43 mm Flügelstärke	130440	EV1	Wand
Wandwinkel verdeckt Perlan	zur Verwendung bis 43 mm Flügelstärke	130446	Edelstahl ähnlich	Wand
Wandwinkel verdeckt Perlan	zur Verwendung bis 43 mm Flügelstärke	130435	EV1	Wand
Wandwinkel verdeckt Perlan	zur Verwendung bis 43 mm Flügelstärke	130436	EV1	Wand
Wandwinkel verdeckt Perlan	zur Verwendung bis 43 mm Flügelstärke	130438	EV1	Wand

## LAUFPROFIL PERLAN 140

Laufschiene für Schiebebeschlag



Bezeichnung	Beschreibung	Ident-Nr.	Farbe
Laufprofil Perlan 140	mit Senkbohrungen (vorbereitet für Perlan SoftStop)	142518	EV1
Laufprofil Perlan 140	mit Senkbohrungen (vorbereitet für Perlan SoftStop)	128660	EV1
Laufprofil Perlan 140	mit Senkbohrungen (vorbereitet für Perlan SoftStop)	128662	Edelstahl ähnlich
Laufprofil Perlan 140	mit Senkbohrungen (vorbereitet für Perlan SoftStop)	135061	Edelstahl ähnlich
Laufprofil Perlan 140	mit Senkbohrungen (vorbereitet für Perlan SoftStop)	135048	EV1
Laufprofil Perlan 140	mit Senkbohrungen (vorbereitet für Perlan SoftStop)	135050	Edelstahl ähnlich

Bezeichnung	Beschreibung	Ident-Nr.	Farbe
Laufprofil Perlan 140	mit Senkbohrungen (vorbereitet für Perlan SoftStop)	135049	Edelstahl ähnlich
Laufprofil Perlan 140	mit Senkbohrungen (vorbereitet für Perlan SoftStop)	135047	EV1
Laufprofil Perlan 140	mit Senkbohrungen (vorbereitet für Perlan SoftStop)	142519	EV1
Laufprofil Perlan 140	mit Senkbohrungen (vorbereitet für Perlan SoftStop)	135046	EV1

## ZUBEHÖR

### SET AUFHÄNGEPROFIL VERSENKT

Zum Einfräsen in den Holzflügel



Bezeichnung	Beschreibung	Ident-Nr.
Set Aufhängeprofil versenkt	2 Stück, zum Einfräsen in den Holzflügel, inklusive Aufhängeschrauben und flachem Gabelschlüssel zur Höhenverstellung	138015

### ENDANSCHLAG MIT EINSTELLBARER FESTSTELLFEDER

Einstellbarer Endanschlag für Perlan Schiebebeschlag



Bezeichnung	Ident-Nr.
Endanschlag mit einstellbarer Feststellfeder	069274

### FESTSTELLFEDER

Feststellfeder für Endanschlag Perlan 140



Bezeichnung	Ident-Nr.
Feststellfeder	064242

## FLÜGELANSCHLAG

Endanschlag für Schiebeflügel



Bezeichnung	Ident-Nr.
Flügelanschlag	000339
Flügelanschlag	000342

## PUFFER FÜR DURCHGEHENDE BODENFÜHRUNG \*

Puffer für im Boden integrierte und durchgehende Bodenführungen



Bezeichnung	Ident-Nr.
Puffer für durchgehende Bodenführung	124655

## SET GGS EDELSTAHL PUNKTHALTER

Edelstahl Punkthalter für ESG-Scheiben



Bezeichnung	Beschreibung	Ident-Nr.	Farbe	Glasdicke
Set GGS Edelstahl Punkthalter	2 Stück, gebürstet, für Holzflügel und Glasflügel 8-12 mm, inklusive 4 Rampa-Muffen (Holz) und Montagmaterial für Glas	127961	Edelstahl	8 - 12 mm

## SET PERLAN SOFTSTOP MITTLERE VERSION, EINSEITIG GEDÄMPFT, BIS 80 KG

Perlan Softstop einseitige Dämpfung für Flügelgewichte bis 80 kg und Flügelbreite von 900 bis 1.290 mm



Bezeichnung	Beschreibung	Ident-Nr.	Flügelbreite (min.)	Flügelbreite (max.)
Set Perlan SoftStop mittel, einseitig	Im Set sind enthalten: 2 x Rollenwagen mit Dämpfungseinheit einseitig, 2 x Endanschlag, 1 x Auslöser mit Befestigungsschraube, 2 x Aufhängeplatte Standard	128877	900 mm	1290 mm

## SET PERLAN SOFTSTOP LANGE VERSION, BEIDSEITIG GEDÄMPFT, BIS 80 KG

Perlan SoftStop beidseitige Dämpfung für Flügelgewichte bis 80 kg



Bezeichnung	Beschreibung	Ident-Nr.	Flügelbreite (min.)	Flügelbreite (max.)
Set Perlan SoftStop lang, beidseitig	Im Set sind enthalten: 2 x Rollenwagen mit Dämpfungseinheit beidseitig, 2 x Endanschlag, 2 x Auslöser mit Befestigungsschrauben, 2 x Aufhängeplatte Standard	128891	1290 mm	1700 mm

## SET PERLAN SOFTSTOPDUO, BEIDSEITIG GEDÄMPFT

Perlan SoftStopDuo mit beidseitiger Dämpfung bis 80 kg Flügelgewicht



Bezeichnung	Beschreibung	Ident-Nr.	Flügelbreite (min.)	Flügelbreite (max.)
Set Perlan SoftStopDuo, beidseitig gedämpft, bis 80 kg	Im Set sind enthalten: 2 x Rollenwagen mit Dämpfungseinheit beidseitig, 2 x Endanschlag, 2 x Auslöser mit Befestigungsschrauben, 2 x Aufhängeplatte Standard	150071	750 mm	1290 mm



## TÜRGRIFFSANGE KONFIGURIERT \*

Stoßgriff - runde Ausführung zur Montage an Glasflügel



Bezeichnung	Ident-Nr.	Farbe
Türgriffstange konfiguriert *	127616	Edelstahl

## SET PERLAN SOFTSTOP KURZE VERSION, EINSEITIG GEDÄMPFT, BIS 80 KG

Perlan SoftStop einseitige Dämpfung für Flügelgewichte bis 80 kg und Flügelbreite von 575 bis 900 mm



Bezeichnung	Beschreibung	Ident-Nr.	Flügelbreite (min.)	Flügelbreite (max.)
Set Perlan SoftStop kurz, einseitig	Im Set sind enthalten: 2 x Rollwagen mit Dämpfereinheit einseitig, 2 x Endanschlag, 1 x Auslöser mit Befestigungsschraube, 2 x Aufhängeplatte Standard	128876	575 mm	900 mm

## DISTANZPROFIL 10 MM FÜR VERDECKTEN WANDWINKEL PERLAN 43 MM

Distanzprofil für Wandmontage für Flügelstärken bis 43 mm



Bezeichnung	Beschreibung	Ident-Nr.	Farbe
Distanzprofil 10 mm für verdeckten Wandwinkel Perlan 43 mm	zur Verwendung mit "verdecktem Wandwinkel bis 43 mm", stapelbar bis 20 mm Distanz	136679	EV1
Distanzprofil 10 mm für verdeckten Wandwinkel Perlan 43 mm	zur Verwendung mit "verdecktem Wandwinkel bis 43 mm", stapelbar bis 20 mm Distanz	136711	EV1
Distanzprofil 10 mm für verdeckten Wandwinkel Perlan 43 mm	zur Verwendung mit "verdecktem Wandwinkel bis 43 mm", stapelbar bis 20 mm Distanz	136712	EV1
Distanzprofil 10 mm für verdeckten Wandwinkel Perlan 43 mm	nach Kundenwunsch konfiguriert	136717	
Distanzprofil 10 mm für verdeckten Wandwinkel Perlan 43 mm	zur Verwendung mit "verdecktem Wandwinkel bis 43 mm", stapelbar bis 20 mm Distanz	136680	EV1
Distanzprofil 10 mm für verdeckten Wandwinkel Perlan 43 mm	zur Verwendung mit "verdecktem Wandwinkel bis 43 mm", stapelbar bis 20 mm Distanz	136716	Edelstahl ähnlich
Distanzprofil 10 mm für verdeckten Wandwinkel Perlan 43 mm	zur Verwendung mit "verdecktem Wandwinkel bis 43 mm", stapelbar bis 20 mm Distanz	136714	Edelstahl ähnlich
Distanzprofil 10 mm für verdeckten Wandwinkel Perlan 43 mm	zur Verwendung mit "verdecktem Wandwinkel bis 43 mm", stapelbar bis 20 mm Distanz	136715	Edelstahl ähnlich

# Perlan 140 Holz verdeckter Wandwinkel



---

Bezeichnung	Beschreibung	Ident-Nr.	Farbe
Distanzprofil 10 mm für verdeckten Wandwinkel Perlan 43 mm	zur Verwendung mit "verdecktem Wandwinkel bis 43 mm", stapelbar bis 20 mm Distanz	136713	Edelstahl ähnlich

---

\* Die oben gekennzeichneten Produkte können je nach Land in Form, Typ, Eigenschaften, Funktion oder Verfügbarkeit variieren. Bei Fragen wenden Sie sich bitte an Ihren GEZE Ansprechpartner.