

Produktdatenblatt

TS 5000 SoftClose R-ISM/G *



Gleitschienentürschließersystem für zweiflügelige Türen mit Endschlag/-bremsfunktion, integrierter Schließfolgeregelung, elektrischer Feststellung am Gangflügel und Rauchschalterzentrale

ANWENDUNGSBEREICHE

- Feuer- und Rauchschutztüren
- Zweiflügelige rechte und linke Anschlagtüren
- Symmetrische und asymmetrische Türteilung möglich
- Anschlagtüren bis 2800 mm Bandabstand und 1400 mm Flügelbreite
- Minimaler Bandabstand 1300 mm, minimale Breite des Standflügels 400 mm
- Türblattmontage Bandseite



PRODUKTMERKMALE

- System aus zwei Türschließern TS 5000 und R-ISM/G Gleitschiene mit Feststellung am Standflügel
- Stufenlos einstellbare Schließkraft von EN2-6
- Betriebsspannung 230 V AC
- Für rechts und links angeschlagene Türen ohne Umstellung verwendbar
- Schließfolgeregelung hält den Gangflügel in Warteposition bis der Standflügel geschlossen ist
- Feststellung des Standflügels kann über Haftmagnet erfolgen
- Integrierte Rauchschalterzentrale, deren Signal im Brandfall die Tür selbstständig schließt
- Rauchschalter mit Verschmutzungsanzeige und Alarmschwellennachführung
- Zusätzliche Rauchmelder anschließbar
- Elektrische Feststellung in der Gleitschiene mit Feststellbereich 80°-130°
- Endschlag / Endbremse über Ventil von vorne einstellbar
- Schließgeschwindigkeit kann individuell angepasst werden
- Integrierte Öffnungsdämpfung, bremst stark aufgeworfene Türen ab
- Optische Schließkraftanzeige zum leichten Kontrollieren der Einstellung
- Alle Funktionen von vorn einstellbar

TECHNISCHE DATEN

Verkaufsname	TS 5000 SoftClose R-ISM/G *
Barrierefrei nach DIN 18040 bis Flügelbreite (max.) in mm	1400 mm
Flügelbreite (max.)	1400 mm
Montageart	Türblattmontage Bandseite
Öffnungswinkel (max.)	180 °
Eingangsspannung	230 V AC
Frequenz Versorgungsspannung	50 Hz
Minimaler Bandabstand	1500 mm
Minimale Standflügelbreite	400 mm
Eignung Brandschutztüren	Ja
Schließkraft einstellbar	Ja, stufenlos
Schließgeschwindigkeit einstellbar	Ja
Endschlag einstellbar	Ja, über Ventil
Endschließgeschwindigkeit, einstellbar	Ja
Öffnungsdämpfung integriert	Ja, hydraulisch einstellbar
Position Schließkraftverstellung	Vorn
Optische Schließkraftanzeige	Ja
Feststellung	Elektrisch
Feststellung am Gangflügel / Standflügel	Ja / Nein
Feststellbereich	80 ° - 130 °

Rauchscharter integriert	Ja
Schließfolgeregelung integriert	Ja

BESTEHT AUS

R-ISM/G-GLEITSCHIENE TS 5000 *

durchgehend, mit integrierter Schließfolgeregelung, elektrischer Feststellung am Gangflügel, Rauchscharterzentrale und Hebeln



Bezeichnung	Beschreibung	Ident-Nr.	Farbe	Versorgungsspannung	Abmessungen
R-ISM/G-Gleitschiene TS 5000 *	durchgehend, mit integrierter Schließfolgeregelung, elektrischer Feststellung am Gangflügel, Rauchscharterzentrale und Hebeln	115621	nach RAL	230 V AC	2740 x 55 x 30 mm
R-ISM/G-Gleitschiene TS 5000 *	durchgehend, mit integrierter Schließfolgeregelung, elektrischer Feststellung am Gangflügel, Rauchscharterzentrale und Hebeln	115619	silberfarbig	230 V AC	2740 x 55 x 30 mm
R-ISM/G-Gleitschiene TS 5000 *	durchgehend, mit integrierter Schließfolgeregelung, elektrischer Feststellung am Gangflügel, Rauchscharterzentrale und Hebeln	115620	Edelstahl ähnlich	230 V AC	2740 x 55 x 30 mm

SCHLISSKÖRPER TS 5000 SOFTCLOSE *

Für Gleitschienentürschließer EN 2-6 mit individuell einstellbarer Schließgeschwindigkeit von 0-15° Türöffnungswinkel



Bezeichnung	Beschreibung	Ident-Nr.	Farbe	Schließkraft nach EN 1154	Abmessungen
TS 5000 SoftClose Schließer *	Größe EN 2-6, mit Öffnungsdämpfung und integrierter, stufenlos einstellbarer Endschließgeschwindigkeit zum Abbremsen der Tür (ohne Gleitschiene und Hebel)	183430	weiß RAL 9016	EN 2 - 6	287 x 47 x 60 mm
TS 5000 SoftClose Schließer *	Größe EN 2-6, mit Öffnungsdämpfung und integrierter, stufenlos einstellbarer Endschließgeschwindigkeit zum Abbremsen der Tür (ohne Gleitschiene und Hebel)	181792	silberfarbig	EN 2 - 6	287 x 47 x 60 mm
TS 5000 SoftClose Schließer *	Größe EN 2-6, mit Öffnungsdämpfung und integrierter, stufenlos einstellbarer Endschließgeschwindigkeit zum Abbremsen der Tür (ohne Gleitschiene und Hebel)	181793	nach RAL	EN 2 - 6	287 x 47 x 60 mm
TS 5000 SoftClose Schließer *	Größe EN 2-6, mit Öffnungsdämpfung und integrierter, stufenlos einstellbarer Endschließgeschwindigkeit zum Abbremsen der Tür (ohne Gleitschiene und Hebel)	183431	Edelstahl Schieber	EN 2 - 6	287 x 47 x 60 mm

ZUBEHÖR

ABDECKKAPPE TÜRSCHLIESSER *

Für TS 4000 / 5000, gebogene Form

Bezeichnung	Beschreibung	Ident-Nr.	Farbe	Abmessungen
Abdeckkappe Türschließer *	für TS 5000/ TS 4000, Halbradius, nur bei Türblattmontage verwendbar	092943	Edelstahl poliert	337 x 51 x 72 mm
Abdeckkappe Türschließer *	für TS 5000/ TS 4000, Halbradius, nur bei Türblattmontage verwendbar	092944	Edelstahl matt	337 x 51 x 72 mm

ABDECKKAPPE TÜRSCHLIESSER *

Für TS 4000 / 5000, eckige Form

Bezeichnung	Beschreibung	Ident-Nr.	Farbe	Abmessungen
Abdeckkappe Türschließer *	für TS 5000/ TS 4000, Quadratisch, nur bei Türblattmontage verwendbar	092938	Edelstahl poliert	298 x 51 x 72 mm
Abdeckkappe Türschließer *	für TS 5000/ TS 4000, Quadratisch, nur bei Türblattmontage verwendbar	092939	Edelstahl matt	298 x 51 x 72 mm

ABDECKKAPPE TÜRSCHLIESSER *

Für TS 5000 (L) / TS 4000, nur bei Türblattmontage verwendbar



Bezeichnung	Beschreibung	Ident-Nr.	Farbe	Abmessungen
Abdeckkappe Türschließer *	für TS 5000/ TS 5000 L / TS 4000, nur bei Türblattmontage verwendbar	067726	weiß RAL 9016	298 x 55 x 67.2 mm
Abdeckkappe Türschließer *	für TS 5000/ TS 5000 L / TS 4000, nur bei Türblattmontage verwendbar	072696	Edelstahl	298 x 55 x 67.2 mm
Abdeckkappe Türschließer *	für TS 5000/ TS 5000 L / TS 4000, nur bei Türblattmontage verwendbar	067724	silberfarbig	298 x 55 x 67.2 mm
Abdeckkappe Türschließer *	für TS 5000/ TS 5000 L / TS 4000, nur bei Türblattmontage verwendbar	000756	nach RAL	298 x 55 x 67.2 mm
Abdeckkappe Türschließer *	für TS 5000/ TS 5000 L / TS 4000, nur bei Türblattmontage verwendbar	067725	dunkelbronze	298 x 55 x 67.2 mm



CB FLEX

Mitnehmerklappe für ein sicheres Schließen zweiflügeliger Brandschutztüren



Bezeichnung	Beschreibung	Ident-Nr.	Farbe
GEZE CB flex *	zum Einsatz an allen 2-flügeligen überfälzten Türen. Stufenlose, verdeckt liegende Längeneinstellung bis 210 mm Flügelüberstand, Klappmechanik nicht sichtbar, Profil bei Bedarf auch kürzbar, mit Befestigungsmaterial	182652	weiß RAL 9016
GEZE CB flex	zum Einsatz an allen 2-flügeligen überfälzten Türen. Stufenlose, verdeckt liegende Längeneinstellung bis 210 mm Flügelüberstand, Klappmechanik nicht sichtbar, Profil bei Bedarf auch kürzbar, mit Befestigungsmaterial	153602	silberfarbig
GEZE CB flex	zum Einsatz an allen 2-flügeligen überfälzten Türen. Stufenlose, verdeckt liegende Längeneinstellung bis 210 mm Flügelüberstand, Klappmechanik nicht sichtbar, Profil bei Bedarf auch kürzbar, mit Befestigungsmaterial	153728	nach RAL

GC 172

Funkrauchmelder zur kabellosen Anbindung an das Funkmodul GC 171



Bezeichnung	Beschreibung	Ident-Nr.	Versorgungsspannung	Abmessungen	Montageart
Funkrauchmelder GC 172	zur drahtlosen Anbindung an GEZE Feststellanlagen, batteriebetrieben mit 8 Jahren Laufzeit, mit Sockel, geprüft nach EN 54-7 und EN 54-25, allgemeine Bauartgenehmigung zur Verwendung mit allen GEZE Feststellanlagen.	195522	3 V DC	110 x 110 x 70 mm	Decke

GC 173

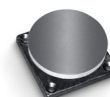
Funkttemperaturemelder zur kabellosen Anbindung an das Funkmodul GC 171



Bezeichnung	Beschreibung	Ident-Nr.	Versorgungsspannung	Abmessungen	Montageart
Funkttemperaturemelder GC 173	zur drahtlosen Anbindung an GEZE Feststellanlagen, batteriebetrieben mit 8 Jahren Laufzeit, mit Sockel, geprüft nach EN 54-7 und EN 54-25, allgemeine Bauartgenehmigung zur Verwendung mit allen GEZE Feststellanlagen.	195523	3 V DC	110 x 110 x 70 mm	Decke

HAFTGEGENPLATTE GRUNDMODELL *

Standardausführung, gummigelagert



Bezeichnung	Beschreibung	Ident-Nr.	Abmessungen
GEZE Haftgegenplatte *	Standardausführung, gummigelagert	115954	55 x 55 x 18 mm

HAFTGEGENPLATTE FEDERPUFFER *

Ausführung mit Federpuffer



Bezeichnung	Beschreibung	Ident-Nr.	Abmessungen
GEZE Haftgegenplatte *	Ausführung mit Federpuffer	115955	55 x 55 x 79 mm

HAFTGEGENPLATTE GELENK *

Ausführung mit einstellbarem Gelenk



Bezeichnung	Beschreibung	Ident-Nr.	Abmessungen
GEZE Haftgegenplatte *	Ausführung mit einstellbarem Gelenk	115956	55 x 55 x 50 mm

TÜRHAFTMAGNET GRUNDMODELL *

Mit rückseitiger Verschraubung und ohne Befestigungsplatte



Bezeichnung	Beschreibung	Ident-Nr.	Abmessungen	Montageart
GEZE Türhaftmagnet *	Grundmodell, ohne Befestigungsplatte, rückseitige Verschraubung	115830	50 x 50 x 30 mm	Aufliegend, Integriert

TÜRHAFTMAGNET FLEXIBEL 185 MM *

Zur Wand- oder Deckenmontage mit Standrohr 185 mm



Bezeichnung	Beschreibung	Ident-Nr.	Abmessung n	Montageart
GEZE Türhaftmagnet *	Wand- /Deckenmontage, Standrohr 185 mm, flexibel bis 110 mm kürzbar, Magnetkopf 90° abwinkelbar	115952	90 x 80 x 185 mm	Wand, Decke, Boden

TÜRHAFTMAGNET FLEXIBEL 335 MM *

Zur Wand- oder Deckenmontage mit Standrohr 335 mm



Bezeichnung	Beschreibung	Ident-Nr.	Abmessung n	Montageart
GEZE Türhaftmagnet *	Wand- /Deckenmontage, Standrohr 335 mm, flexibel bis 110mm kürzbar, Magnetkopf 90° abwinkelbar	115953	90 x 80 x 335 mm	Wand, Decke, Boden

TÜRHAFTMAGNET WANDMONTAGE

Zur Wandmontage mit Grundplatte



Bezeichnung	Beschreibung	Ident-Nr.	Abmessungen	Montageart
GEZE Türhaftmagnet	Wandmontage, mit Grundplatte	115829	93 x 65 x 33 mm	Aufputz



TÜRHAFTMAGNET WANDMONTAGE 65 MM *

Zur Wandmontage mit Sockel 65 mm



Bezeichnung	Beschreibung	Ident-Nr.	Abmessungen	Montageart
GEZE Türhaftmagnet *	Wandmontage mit Sockel 65 mm	155573	70 x 70 x 65 mm	Wand

TÜRHAFTMAGNET WANDMONTAGE AP *

Zur Wandmontage Aufputz oder Bodenmontage mit Zubehör und Sockel



Bezeichnung	Beschreibung	Ident-Nr.	Abmessung n	Montageart
GEZE Türhaftmagnet *	Wandmontage Aufputz oder Bodenmontage mit Zubehör Sockel (nicht im Lieferumfang enthalten)	155569	110 x 85 x 40 mm	Aufputz, Boden

TÜRHAFTMAGNET WANDMONTAGE UP *

Zur Wandmontage Unterputz



Bezeichnung	Beschreibung	Ident-Nr.	Abmessungen	Montageart
GEZE Türhaftmagnet *	Wandmontage Unterputz	155567	85 x 85 x 30 mm	Unterputz



FLEXIBLE ÖFFNUNGSBEGRENZUNG

Für E- und R-Gleitschienen, 1- und 2-flügelig



Bezeichnung	Beschreibung	Ident-Nr.
Flexible Öffnungsbegrenzung	für Gleitschiene 1-flügelig: TS 5000 E-/R-/RFS-(Blattmontage), Boxer E; 2-flügelig: sämtliche E-/R-/ISM-Varianten TS 5000 (inkl. VPK) und Boxer	145311

WIRELESS KIT FA GC 170 *

Set aus Funkmodul GC 171 und Funkdeckenrauchmelder GC 172



Bezeichnung	Beschreibung	Ident-Nr.
GEZE Wireless KIT GC 170 *	Set bestehend aus: 1 St. Funkmodul GC 171 zur drahtlosen Erweiterung von GEZE Feststellanlagen und 2 St. Funkdeckenrauchmelder GC 172	195524

GC 171 *

Funkmodul zur kabellosen Anbindung von Funkkomponenten an GEZE Feststellanlagen



Bezeichnung	Beschreibung	Ident-Nr.	Farbe	Versorgungsspannung	Abmessungen
GEZE Funkmodul GC 171 *	zur drahtlosen Anbindung von Funkkomponenten (Funkrauchmelder GC 172; Funktemperaturmelder GC 173; Funkeingabemodul GC 175) an GEZE Feststellanlagen.	163051	anthrazit	24 V DC	177 x 30 x 18 mm



GC 175 *

Funkeingabemodul zur kabellosen Anbindung von Handauslösetastern an das Funkmodul GC 171



Bezeichnung	Beschreibung	Ident-Nr.	Farbe	Versorgungsspannung	Abmessungen
GEZE Funkeingabemodul GC 175 *	zur drahtlosen Anbindung von Handauslösetastern an das GEZE Funkmodul GC 171, für alle GEZE Feststellanlagen verwendbar.	163068	schwarz	3 V DC	52 x 52 x 32 mm

GC 152 *

Rauchmelder für GEZE Feststellanlagen



Bezeichnung	Beschreibung	Ident-Nr.	Farbe	Versorgungsspannung	Montageart
GEZE Rauchmelder GC 152 *	Komplett mit Sockel, 24 V DC, 20 mA, geprüft nach EN54-7, allgemein bauaufsichtlich zugelassen zur Verwendung mit allen GEZE Feststellanlagen FA GC 150, integrierte Leitungsüberwachung, DIN EN 14637 konform	139850	weiß RAL 9010	24 V DC	Decke

AS 500

Handauslösetaster zur manuellen Auslösung von elektrisch steuerbaren Feststellvorrichtungen



Bezeichnung	Beschreibung	Ident-Nr.	Farbe	Abmessungen	Betriebsspannung
Unterbrechertaster AS 500	zur manuellen Auslösung von elektrisch steuerbaren Feststellvorrichtungen inklusive Abschlusswiderstand zur Leitungsüberwachung	116266	alpinweiß/rot	80 x 80 x 9 mm	24 V DC
Unterbrechertaster AS 500, Glas	zur manuellen Auslösung von elektrisch steuerbaren Feststellvorrichtungen inklusive Abschlusswiderstand zur Leitungsüberwachung, Glasscheibe und 5 wechselbaren Beschriftungen	120880	alpinweiß/rot	80 x 80 x 21 mm	24 V DC



GC 153 *

Temperaturmelder für GEZE Feststellanlagen



Bezeichnung	Beschreibung	Ident-Nr.	Farbe	Versorgungsspannung	Montageart
GEZE Temperaturmelder GC 153 *	Komplett mit Sockel, 24 V DC, 20 mA, geprüft nach EN54-5, allgemein bauaufsichtlich zugelassen zur Verwendung mit allen GEZE Feststellanlagen FA GC 150, integrierte Leitungsüberwachung, DIN EN 14637 konform	139881	weiß	24 V DC	Decke

MONTAGEMATERIAL

MONTAGEPLATTE GLEITSCHIENE *

für R-ISM-Gleitschiene



Bezeichnung	Beschreibung	Ident-Nr.	Farbe
Montageplatte Gleitschiene	für R-ISM-Gleitschiene	118690	silberfarbig
Montageplatte Gleitschiene	für R-ISM-Gleitschiene	118701	nach RAL

MONTAGEPLATTE TÜRSCHLIESSER

Für TS 5000 und TS 4000 mit Bohrbild nach DIN EN 1154 Beiblatt 1



Bezeichnung	Beschreibung	Ident-Nr.	Farbe
Montageplatte Türschließer	für TS 5000/TS 4000 mit Bohrbild nach DIN EN 1154 Beiblatt 1	068627	weiß RAL 9016
Montageplatte Türschließer	für TS 5000/TS 4000 mit Bohrbild nach DIN EN 1154 Beiblatt 1	057956	Verzinkt
Montageplatte Türschließer	für TS 5000/TS 4000 mit Bohrbild nach DIN EN 1154 Beiblatt 1	029176	nach RAL
Montageplatte Türschließer	für TS 5000/TS 4000 mit Bohrbild nach DIN EN 1154 Beiblatt 1	049185	silberfarbig
Montageplatte Türschließer	für TS 5000/TS 4000 mit Bohrbild nach DIN EN 1154 Beiblatt 1	137725	Edelstahl ähnlich
Montageplatte Türschließer	für TS 5000/TS 4000 mit Bohrbild nach DIN EN 1154 Beiblatt 1	052351	dunkelbronze



MONTAGEPLATTE TÜRSCHLIESSER *

Für TS 5000 und TS 4000 mit Bohrbild nach DIN EN 1154 Beiblatt 1



Bezeichnung	Beschreibung	Ident-Nr.
Montageplatte *	für TS 5000/TS 4000 mit Bohrbild nach DIN EN 1154 Beiblatt 1	083992

* Die oben gekennzeichneten Produkte können je nach Land in Form, Typ, Eigenschaften, Funktion oder Verfügbarkeit variieren. Bei Fragen wenden Sie sich bitte an Ihren GEZE Ansprechpartner.