

# Produktdatenblatt

# TS 5000 ISM SoftClose

\*



Gleitschienentürschliebersystem für zweiflügelige Türen bis 2800 mm Bandabstand mit integrierter Schließfolgeregelung

## ANWENDUNGSBEREICHE

- Feuer- und Rauchschutztüren
- Zweiflügelige Anschlagtüren
- Symmetrische und asymmetrische Türteilung möglich
- Anschlagtüren bis 2800 mm Bandabstand und 1400 mm Flügelbreite, Überlänge bis 3200 mm
- Minimaler Bandabstand 1300 mm, minimale Breite des Standflügels 400 mm
- Türblattmontage Bandseite



**PRODUKTMERKMALE**

- System aus zwei Türschließern TS 5000 und ISM Gleitschiene
- Stufenlos einstellbare Schließkraft von EN2-6
- Für rechts und links angeschlagene Türen ohne Umstellung verwendbar
- Schließfolgeregelung hält den Gangflügel in Warteposition bis der Standflügel geschlossen ist
- Endschlag / Endbremse über Ventil von vorne einstellbar
- Schließgeschwindigkeit kann individuell angepasst werden
- Integrierte Öffnungsdämpfung, bremst stark aufgeworfene Türen ab
- Optische Schließkraftanzeige zum leichten Kontrollieren der Einstellung
- Alle Funktionen von vorn einstellbar

**TECHNISCHE DATEN**

Verkaufsname	TS 5000 ISM SoftClose *
Barrierefrei nach DIN 18040 bis Flügelbreite (max.) in mm	1100 mm
Flügelbreite (max.)	1400 mm
Montageart	Türblattmontage Bandseite
Öffnungswinkel (max.)	180 °
Minimaler Bandabstand	1300 mm
Minimale Standflügelbreite	400 mm
Eignung Brandschutztüren	Ja
Schließkraft einstellbar	Ja, stufenlos
Schließgeschwindigkeit einstellbar	Ja
Endschlag einstellbar	Ja, über Ventil
Endschließgeschwindigkeit, einstellbar	Ja
Öffnungsdämpfung integriert	Ja, hydraulisch einstellbar
Position Schließkraftverstellung	Vorn
Optische Schließkraftanzeige	Ja
Feststellung	Optional
Rauchscharter integriert	Nein
Schließfolgeregelung integriert	Ja

## BESTEHT AUS

### ISM-GLEITSCHIENE TS 5000

Mit Schließfolgeregelung und Hebeln



Bezeichnung	Beschreibung	Ident-Nr.	Farbe	Abmessungen
ISM-Gleitschiene TS 5000	durchgehend, mit integrierter Schließfolgeregelung und Hebeln	115592	Edelstahl ähnlich	2630 x 40 x 30 mm
ISM-Gleitschiene TS 5000	durchgehend, mit integrierter Schließfolgeregelung und Hebeln	115549	silberfarbig	2630 x 40 x 30 mm
ISM-Gleitschiene TS 5000	durchgehend, mit integrierter Schließfolgeregelung und Hebeln	115591	weiß RAL 9016	2630 x 40 x 30 mm
ISM-Gleitschiene TS 5000	durchgehend, mit integrierter Schließfolgeregelung und Hebeln	115593	nach RAL	2630 x 40 x 30 mm

### ISM-GLEITSCHIENE TS 5000 ÜBERLÄNGE

Bis 3200 mm mit Schließfolgeregelung und Hebeln



Bezeichnung	Beschreibung	Ident-Nr.	Farbe	Abmessungen
ISM-Gleitschiene TS 5000 Überlänge	durchgehend, Überlänge bis 3200 mm, mit integrierter Schließfolgeregelung und Hebeln	115598	silberfarbig	3030 x 40 x 30 mm
ISM-Gleitschiene TS 5000 Überlänge	durchgehend, Überlänge bis 3200 mm, mit integrierter Schließfolgeregelung und Hebeln	115599	nach RAL	3030 x 40 x 30 mm

### SCHLISSKÖRPER TS 5000 SOFTCLOSE \*

Für Gleitschientürschließer EN 2-6 mit individuell einstellbarer Schließgeschwindigkeit von 0-15° Türöffnungswinkel



Bezeichnung	Beschreibung	Ident-Nr.	Farbe	Schließkraft nach EN 1154	Abmessungen
TS 5000 SoftClose Schließer *	Größe EN 2-6, mit Öffnungsdämpfung und integrierter, stufenlos einstellbarer Endschlieβgeschwindigkeit zum Abbremsen der Tür (ohne Gleitschiene und Hebel)	183430	weiß RAL 9016	EN 2 - 6	287 x 47 x 60 mm
TS 5000 SoftClose Schließer *	Größe EN 2-6, mit Öffnungsdämpfung und integrierter, stufenlos einstellbarer Endschlieβgeschwindigkeit zum Abbremsen der Tür (ohne Gleitschiene und Hebel)	181792	silberfarbig	EN 2 - 6	287 x 47 x 60 mm



Bezeichnung	Beschreibung	Ident-Nr.	Farbe	Schließkraft nach EN 1154	Abmessungen
TS 5000 SoftClose Schließer *	Größe EN 2-6, mit Öffnungsdämpfung und integrierter, stufenlos einstellbarer Endschließgeschwindigkeit zum Abbremsen der Tür (ohne Gleitschiene und Hebel)	181793	nach RAL	EN 2 - 6	287 x 47 x 60 mm
TS 5000 SoftClose Schließer *	Größe EN 2-6, mit Öffnungsdämpfung und integrierter, stufenlos einstellbarer Endschließgeschwindigkeit zum Abbremsen der Tür (ohne Gleitschiene und Hebel)	183431	Edelstahl Schieber	EN 2 - 6	287 x 47 x 60 mm

**ZUBEHÖR**

**ABDECKKAPPE TÜRSCHLIESSER \***

Für TS 5000 (L) / TS 4000, nur bei Türblattmontage verwendbar



Bezeichnung	Beschreibung	Ident-Nr.	Farbe	Abmessungen
Abdeckkappe Türschließer *	für TS 5000/ TS 5000 L / TS 4000, nur bei Türblattmontage verwendbar	067726	weiß RAL 9016	298 x 55 x 67.2 mm
Abdeckkappe Türschließer *	für TS 5000/ TS 5000 L / TS 4000, nur bei Türblattmontage verwendbar	072696	Edelstahl	298 x 55 x 67.2 mm
Abdeckkappe Türschließer *	für TS 5000/ TS 5000 L / TS 4000, nur bei Türblattmontage verwendbar	067724	silberfarbig	298 x 55 x 67.2 mm
Abdeckkappe Türschließer *	für TS 5000/ TS 5000 L / TS 4000, nur bei Türblattmontage verwendbar	000756	nach RAL	298 x 55 x 67.2 mm
Abdeckkappe Türschließer *	für TS 5000/ TS 5000 L / TS 4000, nur bei Türblattmontage verwendbar	067725	dunkelbronze	298 x 55 x 67.2 mm

**CB FLEX**

Mitnehmerklappe für ein sicheres Schließen zweiflügeliger Brandschutztüren

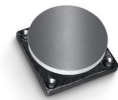


Bezeichnung	Beschreibung	Ident-Nr.	Farbe
GEZE CB flex *	zum Einsatz an allen 2-flügeligen überfälzten Türen. Stufenlose, verdeckt liegende Längeneinstellung bis 210 mm Flügelüberstand, Klappmechanik nicht sichtbar, Profil bei Bedarf auch kürzbar, mit Befestigungsmaterial	182652	weiß RAL 9016
GEZE CB flex	zum Einsatz an allen 2-flügeligen überfälzten Türen. Stufenlose, verdeckt liegende Längeneinstellung bis 210 mm Flügelüberstand, Klappmechanik nicht sichtbar, Profil bei Bedarf auch kürzbar, mit Befestigungsmaterial	153602	silberfarbig
GEZE CB flex	zum Einsatz an allen 2-flügeligen überfälzten Türen. Stufenlose, verdeckt liegende Längeneinstellung bis 210 mm Flügelüberstand, Klappmechanik nicht sichtbar, Profil bei Bedarf auch kürzbar, mit Befestigungsmaterial	153728	nach RAL



**HAFTGEGENPLATTE GRUNDMODELL \***

Standardausführung, gummigelagert



Bezeichnung	Beschreibung	Ident-Nr.	Abmessungen
GEZE Haftgegenplatte *	Standardausführung, gummigelagert	115954	55 x 55 x 18 mm

**HAFTGEGENPLATTE FEDERPUFFER \***

Ausführung mit Federpuffer



Bezeichnung	Beschreibung	Ident-Nr.	Abmessungen
GEZE Haftgegenplatte *	Ausführung mit Federpuffer	115955	55 x 55 x 79 mm

**HAFTGEGENPLATTE GELENK \***

Ausführung mit einstellbarem Gelenk



Bezeichnung	Beschreibung	Ident-Nr.	Abmessungen
GEZE Haftgegenplatte *	Ausführung mit einstellbarem Gelenk	115956	55 x 55 x 50 mm

**TÜRHAFTMAGNET GRUNDMODELL \***

Mit rückseitiger Verschraubung und ohne Befestigungsplatte



Bezeichnung	Beschreibung	Ident-Nr.	Abmessungen	Montageart
GEZE Türhaftmagnet *	Grundmodell, ohne Befestigungsplatte, rückseitige Verschraubung	115830	50 x 50 x 30 mm	Aufliegend, Integriert

**TÜRHAFTMAGNET FLEXIBEL 185 MM \***

Zur Wand- oder Deckenmontage mit Standrohr 185 mm



Bezeichnung	Beschreibung	Ident-Nr.	Abmessungen	Montageart
GEZE Türhaftmagnet *	Wand- /Deckenmontage, Standrohr 185 mm, flexibel bis 110 mm kürzbar, Magnetkopf 90° abwinkelbar	115952	90 x 80 x 185 mm	Wand, Decke, Boden

**TÜRHAFTMAGNET FLEXIBEL 335 MM \***

Zur Wand- oder Deckenmontage mit Standrohr 335 mm



Bezeichnung	Beschreibung	Ident-Nr.	Abmessungen	Montageart
GEZE Türhaftmagnet *	Wand- /Deckenmontage, Standrohr 335 mm, flexibel bis 110mm kürzbar, Magnetkopf 90° abwinkelbar	115953	90 x 80 x 335 mm	Wand, Decke, Boden

**TÜRHAFTMAGNET WANDMONTAGE**

Zur Wandmontage mit Grundplatte



Bezeichnung	Beschreibung	Ident-Nr.	Abmessungen	Montageart
GEZE Türhaftmagnet	Wandmontage, mit Grundplatte	115829	93 x 65 x 33 mm	Aufputz

**TÜRHAFTMAGNET WANDMONTAGE 65 MM \***

Zur Wandmontage mit Sockel 65 mm



Bezeichnung	Beschreibung	Ident-Nr.	Abmessungen	Montageart
GEZE Türhaftmagnet *	Wandmontage mit Sockel 65 mm	155573	70 x 70 x 65 mm	Wand

**TÜRHAFTMAGNET WANDMONTAGE AP \***

Zur Wandmontage Aufputz oder Bodenmontage mit Zubehör und Sockel



Bezeichnung	Beschreibung	Ident-Nr.	Abmessung n	Montageart
GEZE Türhaftmagnet *	Wandmontage Aufputz oder Bodenmontage mit Zubehör Sockel (nicht im Lieferumfang enthalten)	155569	110 x 85 x 40 mm	Aufputz, Boden

**TÜRHAFTMAGNET WANDMONTAGE UP \***

Zur Wandmontage Unterputz



Bezeichnung	Beschreibung	Ident-Nr.	Abmessungen	Montageart
GEZE Türhaftmagnet *	Wandmontage Unterputz	155567	85 x 85 x 30 mm	Unterputz



**MECHANISCHE FESTSTELLEINHEIT**

Für ISM-Gleitschiene



Bezeichnung	Beschreibung	Ident-Nr.
Mechanische Feststelleinheit	für ISM-Gleitschiene / ISM-Gleitschiene BG, Haltekraft einstellbar, überfahrbar	118437

**RSZ 7 \***

Ausfahrbare Rauchschalterzentrale für alle GEZE Feststellvorrichtungen

Bezeichnung	Beschreibung	Ident-Nr.	Farbe	Versorgungsspannung
Rauchschalterzentrale RSZ 7 *	Rauchschalterzentrale für alle GEZE Feststellvorrichtungen	185231	nach RAL	230 V
Rauchschalterzentrale RSZ 7 *	Rauchschalterzentrale für alle GEZE Feststellvorrichtungen	184196	Edelstahl ähnlich	230 V
Rauchschalterzentrale RSZ 7 *	Rauchschalterzentrale für alle GEZE Feststellvorrichtungen	181025	silberfarbig	230 V
Rauchschalterzentrale RSZ 7 *	Rauchschalterzentrale für alle GEZE Feststellvorrichtungen	184195	weiß RAL 9016	230 V

**GC 152 \***

Rauchmelder für GEZE Feststellanlagen



Bezeichnung	Beschreibung	Ident-Nr.	Farbe	Versorgungsspannung	Montageart
GEZE Rauchmelder GC 152 *	Komplett mit Sockel, 24 V DC, 20 mA, geprüft nach EN54-7, allgemein bauaufsichtlich zugelassen zur Verwendung mit allen GEZE Feststellanlagen FA GC 150, integrierte Leitungsüberwachung, DIN EN 14637 konform	139850	weiß RAL 9010	24 V DC	Decke



**AS 500**

Handauslösetaster zur manuellen Auslösung von elektrisch steuerbaren Feststellvorrichtungen



Bezeichnung	Beschreibung	Ident-Nr.	Farbe	Abmessungen	Betriebsspannung
Unterbrechertaster AS 500	zur manuellen Auslösung von elektrisch steuerbaren Feststellvorrichtungen inklusive Abschlusswiderstand zur Leitungsüberwachung	116266	alpinweiß/rot	80 x 80 x 9 mm	24 V DC
Unterbrechertaster AS 500, Glas	zur manuellen Auslösung von elektrisch steuerbaren Feststellvorrichtungen inklusive Abschlusswiderstand zur Leitungsüberwachung, Glasscheibe und 5 wechselbaren Beschriftungen	120880	alpinweiß/rot	80 x 80 x 21 mm	24 V DC

**GC 153 \***

Temperaturmelder für GEZE Feststellanlagen



Bezeichnung	Beschreibung	Ident-Nr.	Farbe	Versorgungsspannung	Montageart
GEZE Temperaturmelder GC 153 *	Komplett mit Sockel, 24 V DC, 20 mA, geprüft nach EN54-5, allgemein bauaufsichtlich zugelassen zur Verwendung mit allen GEZE Feststellanlagen FA GC 150, integrierte Leitungsüberwachung, DIN EN 14637 konform	139881	weiß	24 V DC	Decke

**FLEXIBLE ÖFFNUNGSBEGRENZUNG**

Für E- und R-Gleitschienen, 1- und 2-flügelig



Bezeichnung	Beschreibung	Ident-Nr.
Flexible Öffnungsbegrenzung	für Gleitschiene 1-flügelig: TS 5000 E-/R-/RFS-(Blattmontage), Boxer E; 2-flügelig: sämtliche E-/R-/ISM-Varianten TS 5000 (inkl. VPK) und Boxer	145311



**ABDECKKAPPE TÜRSCHLIESSER \***

Für TS 4000 / 5000, gebogene Form

Bezeichnung	Beschreibung	Ident-Nr.	Farbe	Abmessungen
Abdeckkappe Türschließer *	für TS 5000/ TS 4000, Halbradius, nur bei Türblattmontage verwendbar	092943	Edelstahl poliert	337 x 51 x 72 mm
Abdeckkappe Türschließer *	für TS 5000/ TS 4000, Halbradius, nur bei Türblattmontage verwendbar	092944	Edelstahl matt	337 x 51 x 72 mm

**ABDECKKAPPE TÜRSCHLIESSER \***

Für TS 4000 / 5000, eckige Form

Bezeichnung	Beschreibung	Ident-Nr.	Farbe	Abmessungen
Abdeckkappe Türschließer *	für TS 5000/ TS 4000, Quadratisch, nur bei Türblattmontage verwendbar	092938	Edelstahl poliert	298 x 51 x 72 mm
Abdeckkappe Türschließer *	für TS 5000/ TS 4000, Quadratisch, nur bei Türblattmontage verwendbar	092939	Edelstahl matt	298 x 51 x 72 mm

**MONTAGEMATERIAL**

**MONTAGEPLATTE GLEITSCHIENE**

Für ISM- und E-ISM-Gleitschiene



Bezeichnung	Beschreibung	Ident-Nr.	Farbe
Montageplatte Gleitschiene	für ISM- / E-ISM-Gleitschiene	118702	silberfarbig
Montageplatte Gleitschiene	für ISM- / E-ISM-Gleitschiene	118703	nach RAL

**MONTAGEPLATTE TÜRSCHLIESSER**

Für TS 5000 und TS 4000 mit Bohrbild nach DIN EN 1154 Beiblatt 1



Bezeichnung	Beschreibung	Ident-Nr.	Farbe
Montageplatte Türschließer	für TS 5000/TS 4000 mit Bohrbild nach DIN EN 1154 Beiblatt 1	068627	weiß RAL 9016
Montageplatte Türschließer	für TS 5000/TS 4000 mit Bohrbild nach DIN EN 1154 Beiblatt 1	057956	Verzinkt
Montageplatte Türschließer	für TS 5000/TS 4000 mit Bohrbild nach DIN EN 1154 Beiblatt 1	029176	nach RAL
Montageplatte Türschließer	für TS 5000/TS 4000 mit Bohrbild nach DIN EN 1154 Beiblatt 1	049185	silberfarbig
Montageplatte Türschließer	für TS 5000/TS 4000 mit Bohrbild nach DIN EN 1154 Beiblatt 1	137725	Edelstahl ähnlich
Montageplatte Türschließer	für TS 5000/TS 4000 mit Bohrbild nach DIN EN 1154 Beiblatt 1	052351	dunkelbronze

**MONTAGEPLATTE TÜRSCHLIESSER**

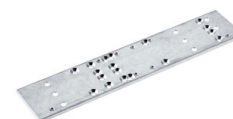
für TS 5000 EFS/RFS/E-HY/TS 4000 E mit Bohrbild nach DIN EN 1154 Beiblatt 1



Bezeichnung	Beschreibung	Ident-Nr.	Farbe
Montageplatte Türschließer	für TS 5000 EFS/RFS/E-HY/TS 4000 E mit Bohrbild nach DIN EN 1154 Beiblatt 1	059107	silberfarbig
Montageplatte Türschließer	für TS 5000 EFS/RFS/E-HY/TS 4000 E mit Bohrbild nach DIN EN 1154 Beiblatt 1	100044	nach RAL

**MONTAGEPLATTE TÜRSCHLIESSER \***

Für TS 5000 und TS 4000 mit Bohrbild nach DIN EN 1154 Beiblatt 1



Bezeichnung	Beschreibung	Ident-Nr.
Montageplatte *	für TS 5000/TS 4000 mit Bohrbild nach DIN EN 1154 Beiblatt 1	083992

# TS 5000 ISM SoftClose \*



---

\* Die oben gekennzeichneten Produkte können je nach Land in Form, Typ, Eigenschaften, Funktion oder Verfügbarkeit variieren. Bei Fragen wenden Sie sich bitte an Ihren GEZE Ansprechpartner.