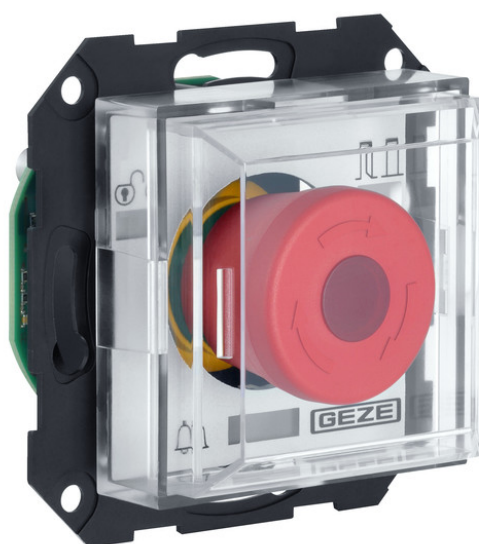


Produktdatenblatt

T 320 UP Steuerung *



Slave Steuerung für bidirektionale Fluchtwege mit einer TZ
320 oder TZ 322

ANWENDUNGSBEREICHE

- Terminal fungiert als zusätzliches Interface für eine TZ 320 zur Auslösung einer indirekten Freigabe einer bidirektionalen Fluchttür
- Realisierung einer bidirektionalen Fluchttür
- Realisierung eines Fluchtbalkons
- Für den Einbau in 55er Unterputzprogramme ausgelegt
- Montierbar in 62,5 mm tiefe Unterputzdosen



PRODUKTMERKMALE

- Flächig bedienbare Schlaghaube ermöglicht in Paniksituationen schnelle und sichere Betätigung der beleuchteten Nottaste
- Farbige Anschlussklemmen erleichtern den elektrischen Anschluss

TECHNISCHE DATEN

Verkaufsname	T 320 UP Steuerung *
Montageart	Unterputz
Betriebstemperatur	-10 - 50 °C
Schutzart	IP30
Betriebsspannung	24 V DC
Stromaufnahme	100 mA
Versorgungsspannung	24 V DC
Sabotagekontakt	Ja
Nottaste	Ja
Optische Anzeige	ja
Lautstärke	75 db
Mit Flachbandkabel	Ja
Entspricht EltVTR	Ja
Entspricht EN 13637	Nein

VARIANTEN / BESTELLINFORMATIONEN

Bezeichnung	Beschreibung	Ident-Nr.	Betriebsspannung	Montageart
Steuerungseinheit T 320 UP *	(kein komplettes UP-Set verfügbar. Zusammenstellung aus Einzelkomponenten) / Steuerungseinheit mit Nottaster / Schlaghaube aus transparentem Kunststoff / Für Schalterprogramme im System 55 / Montage in 62,5 mm tiefe UP-Dosen / Betriebsspannung: 24 V DC / Stromaufnahme: 100 mA	140999	24 V DC	Unterputz

ZUBEHÖR

GIRA RAHMEN E2 *

Unterputzrahmen zur Montage von Unterputzkomponenten im GIRA E2 Design



SCT 220 UP *

Schlüsseltaster zur berechtigten Ansteuerung und Änderung der Betriebsart von Automatiktüren, Unterputz



Bezeichnung	Beschreibung	Ident-Nr.	Farbe	Montageart
Schlüsseltaster SCT 220, Jung ST 550 *	Beidseitig tastend, mit Profilhalbzylinder und drei Schlüsseln / mit 1-fach-Rahmen	094169	alpinweiß	Unterputz
Schlüsseltaster SCT 220, GIRA E2	Beidseitig tastend, mit Profilhalbzylinder und drei Schlüsseln	094171	reinweiß matt	Unterputz
Schlüsseltaster SCT 220, Jung LS 990 *	Beidseitig tastend, mit Profilhalbzylinder und drei Schlüsseln / mit Profilhalbzylinder 30/10 / mit Einfachrahmen / Schutzart: IP20 / B x H x T: 81 x 81 x 62,5	094170	Edelstahl	Unterputz
Schlüsseltaster SCT 220, GIRA E2 *	Schalterprogramm GIRA E2 / mit Profilhalbzylinder 30/10 / mit Einfachrahmen / Schutzart: IP20 / B x H x T: 81 x 81 x 62,5	094012	reinweiß matt	Unterputz
Schlüsseltaster SCT 220, Jung LS 990 *	Beidseitig tastend, mit Profilhalbzylinder und drei Schlüsseln / mit Profilhalbzylinder 30/10 / mit Einfachrahmen / Schutzart: IP20 / B x H x T: 81 x 81 x 62,5	089345	Edelstahl	Unterputz

SCT 320 UP *

Schlüsseltaster zur berechtigten Ansteuerung und zur Änderung der Betriebsart von Automatiktüren, Unterputz



Bezeichnung	Beschreibung	Ident-Nr.	Farbe	Betriebsspannung	Montageart
SCT 320 UP, Schlüsseltaster	Beidseitig tastend, mit Profilhalbzylinder und drei Schlüsseln / mit Sabotagekontakt / mit Flachbandkabel / Kontaktbelastung: 24 V DC, 1A / Einsatzbereich: trockene Räume / Ohne Rahmen	132278	anthrazit	24 V DC	Unterputz
SCT 320 UP, Schlüsseltaster	Beidseitig tastend, mit Profilhalbzylinder und drei Schlüsseln / mit Sabotagekontakt / mit Flachbandkabel / Kontaktbelastung: 24 V DC, 1A / Einsatzbereich: trockene Räume / Ohne Rahmen	131984	alpinweiß	24 V DC	Unterputz
SCT 320 UP, Schlüsseltaster	Beidseitig tastend, mit Profilhalbzylinder und drei Schlüsseln / mit Sabotagekontakt / mit Flachbandkabel / Kontaktbelastung: 24 V DC, 1A / Einsatzbereich: trockene Räume / Ohne Rahmen	130370	reinweiß matt	24 V DC	Unterputz

BLINDABDECKUNG MIT TRAGRING, GIRA E2 *

Unterputzrahmen zur Montage von Unterputzkomponenten im GIRA E2 Design



Bezeichnung	Ident-Nr.	Farbe	Abmessungen	Montageart
Blindabdeckung mit Tragrings, Gira E2 *	142492	anthrazit	55 x 55 mm	Aufputz
Blindabdeckung mit Tragrings, Gira E2 *	093997	reinweiß matt	55 x 55 mm	Aufputz

* Die oben gekennzeichneten Produkte können je nach Land in Form, Typ, Eigenschaften, Funktion oder Verfügbarkeit variieren. Bei Fragen wenden Sie sich bitte an Ihren GEZE Ansprechpartner.