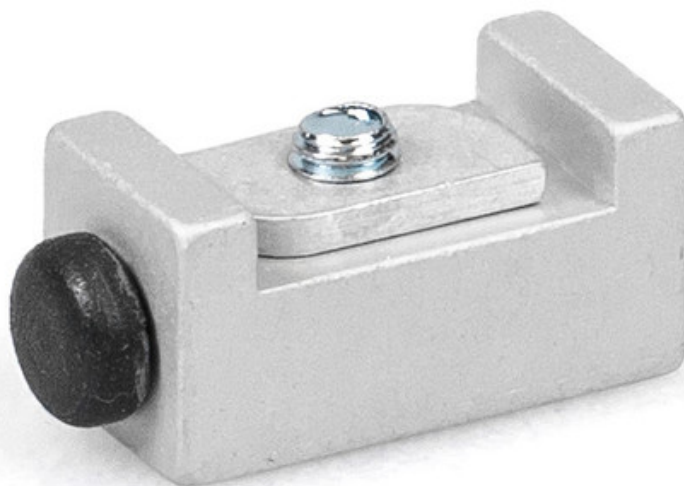


Produktdatenblatt

Puffer für durchgehende Glasbodenführung *



Puffer für im Boden integrierte und durchgehende
Bodenführungen

ANWENDUNGSBEREICHE

- Für durchgehende Bodenführungen
- Ein- und mehrflügeligen Glasschiebetüren



Puffer für durchgehende Glasbodenführung *

PRODUKTMERKMALE

→ Puffer für im Boden integrierte und durchgehende Führungen für Schiebeflügel

TECHNISCHE DATEN

Verkaufsname	Puffer für durchgehende Glasbodenführung *
--------------	--

VARIANTEN / BESTELLINFORMATIONEN

Bezeichnung	Ident-Nr.
Puffer für durchgehende Glasbodenführung	124656

* Die oben gekennzeichneten Produkte können je nach Land in Form, Typ, Eigenschaften, Funktion oder Verfügbarkeit variieren. Bei Fragen wenden Sie sich bitte an Ihren GEZE Ansprechpartner.