

Produktdatenblatt

Set Perlan 140 für

Holzflügel



Schiebebeschlag für Glasflügel mit Flügelgewicht bis 140 kg

ANWENDUNGSBEREICHE

- Für Schiebeflügel bis 140 kg geeignet
- Geeignet für Innenbereich



Set Perlan 140 für Holzflügel

PRODUKTMERKMALE

→ Schiebebeschlag für Holzflügel und Deckenmontage

TECHNISCHE DATEN

Verkaufsname	Set Perlan 140 für Holzflügel
Flügelmaterial	Glas, Kunststoff, Metall, Holz
Flügelgewicht (max.)	140 kg
Flügelgewicht (max.) mit Einzugsdämpfung	80 kg
Prüfzyklen	100000
Korrosionsschutzklasse	2
Montageart	Wand, Decke
Teleskop	Ja
Automatisiert	Ja
Festfeld	Ja
Farbe	EV1

VARIANTEN / BESTELLINFORMATIONEN

Bezeichnung	Beschreibung	Ident-Nr.	Farbe	Flügelbreite (min.)	Flügelbreite (max.)
Set Perlan 140 für Holzflügel	Für Deckenbefestigung mit Aufhängeplatte Standard, bis 140 kg Flügelgewicht	119354	EV1	500 mm	1040 mm
Set Perlan 140 für Holzflügel	Für Deckenbefestigung mit Aufhängeplatte Standard, bis 140 kg Flügelgewicht	119355	EV1	500 mm	1240 mm
Set Perlan 140 für Holzflügel	Für Deckenbefestigung mit Aufhängeplatte Standard, bis 140 kg Flügelgewicht	119353	EV1	500 mm	840 mm
Set Perlan 140 für Holzflügel	Für Deckenbefestigung mit Aufhängeplatte Standard, bis 140 kg Flügelgewicht	119356	EV1	500 mm	1440 mm
Set Perlan 140 für Holzflügel	Für Deckenbefestigung mit Aufhängeplatte Standard, bis 140 kg Flügelgewicht	119357	EV1	500 mm	1640 mm

Set Perlan 140 für Holzflügel



BESTEHT AUS

BODENFÜHRUNG HOLZFLÜGEL

auf dem Boden montierte Bodenführung für Holzflügel



Bezeichnung	Beschreibung	Ident-Nr.	Farbe
Bodenführung Holzflügel Standard	Ohne Befestigungsmaterial	002191	Verzinkt

ENDANSCHLAG PERLAN 140 (AUCH KS)

Endanschlag für Schiebeflügel auch für Außenanwendung geeignet



Bezeichnung	Beschreibung	Ident-Nr.
Endanschlag Perlan 140 (auch KS)	Stahlteile aus Edelstahl	119362

STIRNSEITIGE ABDECKUNG LAUFPROFIL PERLAN

Stirnseitige Abdeckung Laufprofil Perlan



Bezeichnung	Ident-Nr.	Farbe
Stirnseitige Abdeckung Laufprofil Perlan	119649	schwarz

FESTSTELLFEDER

Feststellfeder für Endanschlag Perlan 140



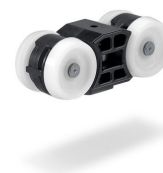
Set Perlan 140 für Holzflügel



Bezeichnung	Ident-Nr.
Feststellfeder	064242

ROLLENWAGEN OHNE AUFHÄNGESCHRAUBE

Rollenwagen für Flügelgewichte bis 140 kg



Bezeichnung	Beschreibung	Ident-Nr.
Rollenwagen ohne Aufhängeschraube	bis 140 kg Flügelgewicht	064248

LAUFPROFIL PERLAN 140

Laufschiene für Schiebebeschlag



Bezeichnung	Beschreibung	Ident-Nr.	Farbe
Laufprofil Perlan 140	mit Senkbohrungen (vorbereitet für Perlan SoftStop)	142518	EV1
Laufprofil Perlan 140	mit Senkbohrungen (vorbereitet für Perlan SoftStop)	128660	EV1
Laufprofil Perlan 140	mit Senkbohrungen (vorbereitet für Perlan SoftStop)	128662	Edelstahl ähnlich
Laufprofil Perlan 140	mit Senkbohrungen (vorbereitet für Perlan SoftStop)	135061	Edelstahl ähnlich
Laufprofil Perlan 140	mit Senkbohrungen (vorbereitet für Perlan SoftStop)	135048	EV1
Laufprofil Perlan 140	mit Senkbohrungen (vorbereitet für Perlan SoftStop)	135050	Edelstahl ähnlich
Laufprofil Perlan 140	mit Senkbohrungen (vorbereitet für Perlan SoftStop)	135049	Edelstahl ähnlich
Laufprofil Perlan 140	mit Senkbohrungen (vorbereitet für Perlan SoftStop)	135047	EV1
Laufprofil Perlan 140	mit Senkbohrungen (vorbereitet für Perlan SoftStop)	142519	EV1
Laufprofil Perlan 140	mit Senkbohrungen (vorbereitet für Perlan SoftStop)	135046	EV1