

Pressefotos

ANSPRECHPARTNER

Hannes Klockenhoff

TEL +49 7152 203 6588

EMAIL h.klockenhoff@geze.com

1 | 2

LEONBERG, 24. FEBRUAR 2021

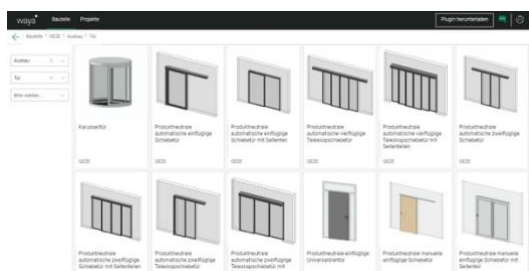
BIM Gebäudeplanung: GEZE erweitert Portfolio mit waya by BIMsystems

BILD	BILDUNTERSCHRIFT	QUELLE
------	------------------	--------



GEZE erweitert sein BIM Angebot um das Tool waya by BIMsystems und bietet Anwendern zudem individuelle Beratung und Services.

Lorenz Frey /
GEZE GmbH



Über das Tool waya by BIMsystems bietet GEZE ab sofort seine Karussell-, Dreh- oder Schiebetürsysteme als BIM Content an.

GEZE GmbH



GEZE GmbH | Corporate Communications

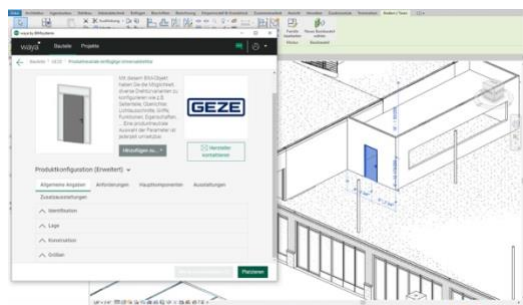
PRESSEFOTOS

vom 24.02.2021

BILD

BILDUNTERSCHRIFT

QUELLE



Mit den anpassbaren GEZE BIM Objekten können alle Eigenschaften der Tür sukzessive vom Architekten oder Planer bestimmt werden.

GEZE GmbH