

# Befestigung TZ 320 UP



# AGENDA

→ **1.0 Problemstellung**

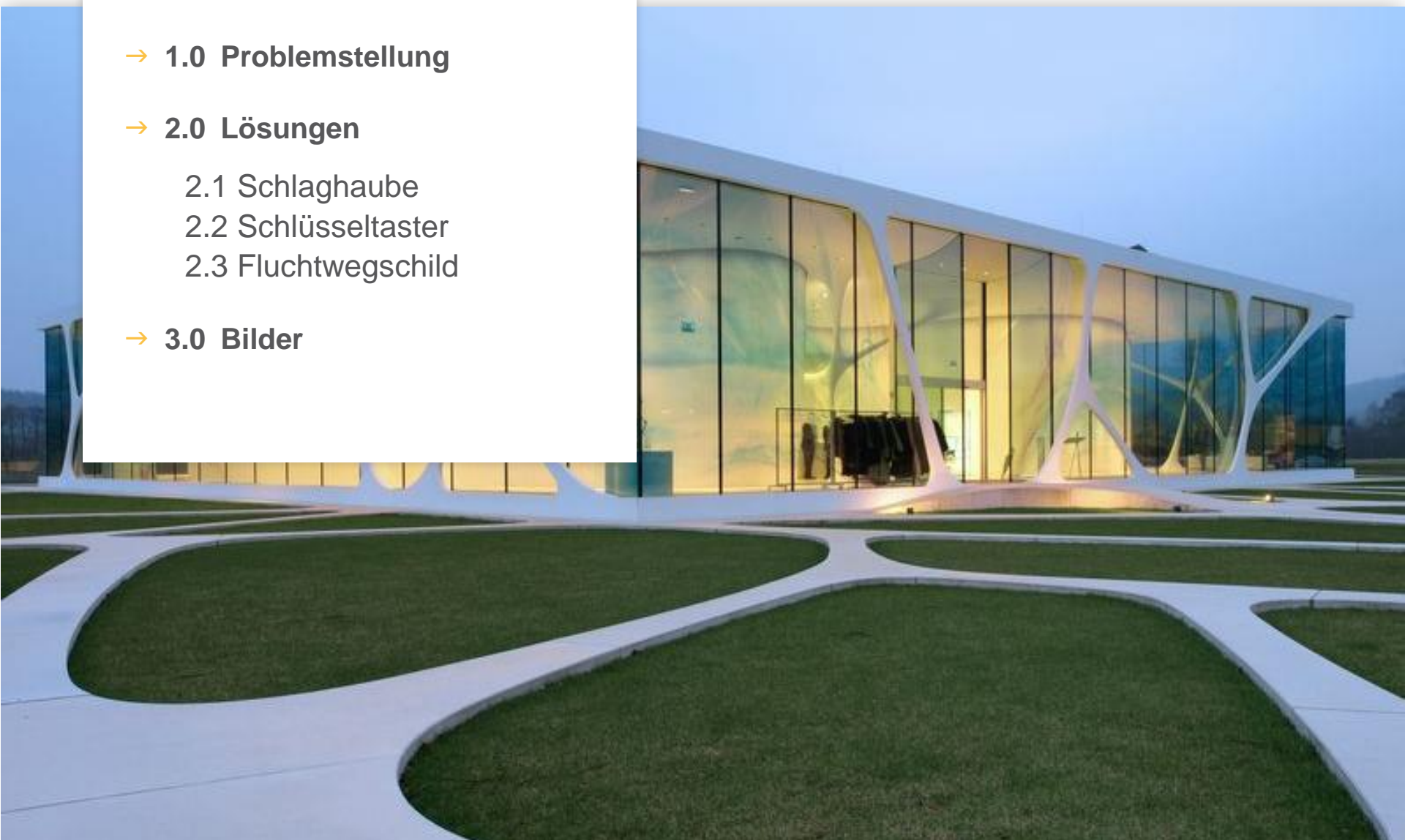
→ **2.0 Lösungen**

2.1 Schlaghaube

2.2 Schlüsseltaster

2.3 Fluchtwegschild

→ **3.0 Bilder**



# 1.0 Problemstellung

## Problem 1:

→ Bei Varianten TZ 322 UP ohne Nottaste kann die Schlaghaube abgenommen werden

## Lösung:

→ Verschraubung der Schlaghaube, siehe Punkt 2.1

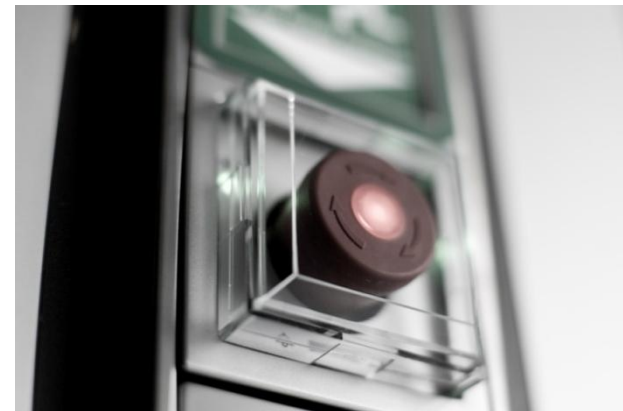
## Problem 2:

→ Aufgrund unsauberer Montagebedingungen kein fester Halt der gesamten Türzentrale in der Wand. Dadurch halten einzelne Komponenten nicht oder die komplette Einheit sitzt nicht richtig.

## Lösung:

- Verschraubung der Schlaghaube, siehe Punkt 2.1
- Austausch des Schlüsselschalters, siehe Punkt 2.2
- Austausch des Fluchtwegschilds, siehe Punkt 2.3

- Für einen besseren Halt müssen nicht alle 3 Lösungsvorschläge umgesetzt werden.
- Je nachdem wie die bauseitige Situation ist, kann es sinnvoll sein alle 3 Lösungen umzusetzen.



## 2.0 Lösungen

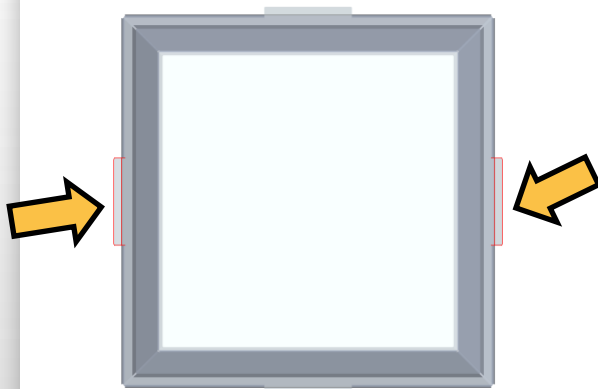
### 2.1 Befestigung Schlaghaube TZ 320 Steuereinheit

**Ziel:** Sicherer Halt der Schlaghaube auf dem Tragrings

**Vorgehensweise:**

Mit 2 Schrauben Schlaghaube am Tragrings befestigen.

- In Haube sind bereits Löcher vorhanden.
- Es werden 2 Schrauben benötigt. Links unten und rechts oben (Senkblechschraube DIN 7982 2,2 x 9,5)
- Senkungen an Haube.
- Im Tragrings müssen 2 Löcher vorgebohrt werden.



**Hinweis:**

- Um eine bestätigte Nottaste zu „reseten“ kann der innere, bewegliche Teil der Schlaghaube heraus genommen werden.
- Hierzu sollten 2 gegenüberliegende Rastnasen des Innenteils entfernt werden, da es sonst sehr schwer ist, das Innenteil zu entnehmen.

Ab ca. April ist die Senkung in der Haube und die Bohrungen im Tragrings sowie die Entfernung der 2 Rastnasen serienmäßig vorgerüstet.

## 2.0 Lösungen

### 2.2 Befestigung des Schlüsselschalters

#### 1) Schlüsselschalter Nr. 118478 einbauen

→ Schlüsselschalter hat eine graue Abdeckung.

#### **Vorteil:**

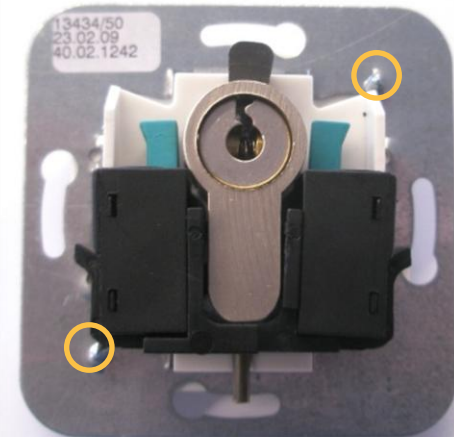
- + Fester Halt durch Verschraubung mit Tragring.
- >Siehe in der Montageanleitung:

#### **Nachteil:**

- Farblicher Unterschied zum Rahmen



Adobe Acrobat 7.0  
Document



## 2.0 Lösungen

### 2.2 Befestigung des Schlüsselschalters

#### 1) Schlüsselschalter Nr. 118478 einbauen

Schlüsselschalter ist im System 55.

- + Daher ist ein Austausch möglich bei:
  - Jung AS500
  - GIRA E2
  
- Nicht möglich bei:
  - Jung LS990

#### **Nachteil:**

- keine Verbindung über Flachbandkabel mehr möglich
- kein Sabotagekontakt mehr.  
Ist aber auch nicht erforderlich, da durch Verschraubung geschützt.



## 2.0 Lösungen

### 2.2 Befestigung des Schlüsselschalters

#### 2) Schlüsselschalter vom Hersteller einbauen -> Jung oder GIRA

→ *Bei Jung AS500 WW = Nr. 115442*

**Vorteile:**

- + Verschraubung mit Tragring
- + Im Design AS500



*Bei GIRA E2 weiß = Nr. 094012*

**Vorteile:**

- + Durch bessere Führung der Profilzylinder und feste Rastung guter Halt.



**Nachteile:**

- Kein Flachbandkabel
- Kein Sabotagekontakt
- Kein flächenbündiges Design

## 2.0 Lösungen

### 2.3 Befestigung des Fluchtwegschilds FWS 320

**Problem:** Aufgrund des Kunststoff-Tragrings ist der Halt nicht optimal.

**Vorgehen:**

- Fluchtwegschild FWS 320 gegen Blindabdeckung und Aufkleber tauschen.

**Vorteile:**

- + Tragrings ist aus Metall, dadurch besserer Halt.

**Nachteile:**

- Kein integriertes Fluchtwegschild mehr
- Keine Beleuchtung möglich
- Bei Jung AS500 kann der Aufkleber nicht sauber aufgeklebt werden, da das Schalterprogramm zur Seite hin gewölbt ist.





## 2.0 Lösungen

### 2.3 Blindabdeckung und separates Fluchtwegschild an die Wand

#### Komponenten für GIRA E2:

- Blindabdeckung = Nr. 093997
- Fluchtwegschild m. Pfeil n. unten = 084992



#### Komponenten für Jung AS 500:

- Blindabdeckung = Nr. 115402
- Fluchtwegschild m. Pfeil n. unten = 084992
- Bei Bedarf die „Halterung Fluchtwegschild“ Nr. 089361 verwenden, da durch die Wölbung des Programms der Aufkleber nicht optimal hält.



## 3.0 Bilder

Steuerung  
verschraubt



Jung LS 990  
Edelstahl



GIRA E2  
reinweiß mit  
grauem SCT



GIRA E2  
reinweiß



Jung AS 500  
alpinweiß



# VIELEN DANK FÜR IHRE AUFMERKSAMKEIT!

GEZE GmbH. BEWEGUNG MIT SYSTEM

