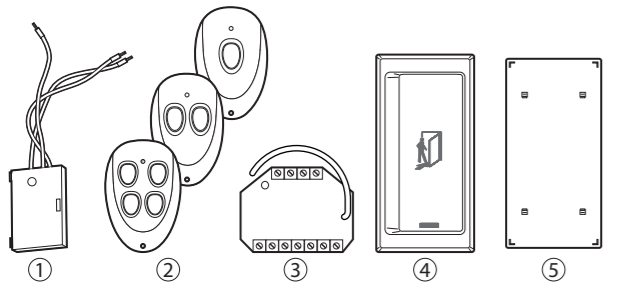


GEZE Funkprogramm Automatik

DE Montage- und Serviceanleitung

132159-04

## 1 Funkprogramm Automatik



- 1 Funksendemodul WTM (Id-Nr. 131212)
- 2 Funkhandsender WTH-1 (Id-Nr. 131209)  
Funkhandsender WTH-2 (Id-Nr. 131210)  
Funkhandsender WTH-4 (Id-Nr. 131211)
- 3 Funkempfängsmodul WRM-24 (Id-Nr. 131213)
- 4 Flächentaster KFT, weiss (Id-Nr. 114078), niro (Id-Nr. 114077)
- 5 Rückplatte für den Flächentaster KFT, weiss (Id-Nr. 131219), niro (Id-Nr. 131220)

## 2 Funktionsbeschreibung

In Abhängigkeit vom Arbeitsmodus am Funkempfängsmodul sind folgende zwei Befehle möglich:

### 2.1 Impuls-Befehl

- ▶ Entsprechende Taste kurz drücken (< 2 Sekunden).
  - Tür fährt auf und schließt nach eingestellten Offenhaltezeiten.

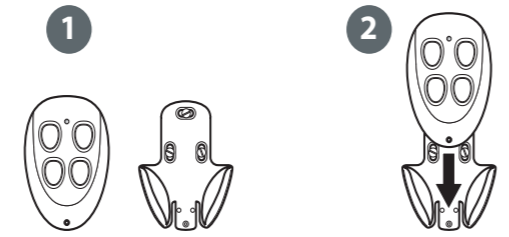
### 2.2 Dauer-Befehl

- ▶ Entsprechende Taste lang drücken (> 2 Sekunden).
  - Tür fährt auf und bleibt offen stehen.
- ▶ Zum Schließen der Tür die entsprechende Taste nochmals drücken.

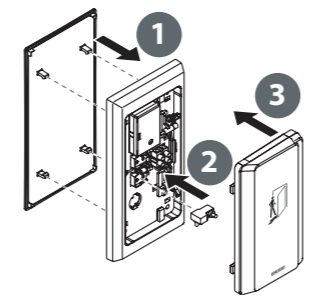
Wird die Tür über den Dauer-Befehl angesteuert und bleibt längere Zeit offen stehen, wird auf dem Programmschalter gegebenenfalls die Meldung 37, 38, 39 oder 40 "Ansteuerung länger als 4 min" angezeigt.

## 3 Montage / Anschluss

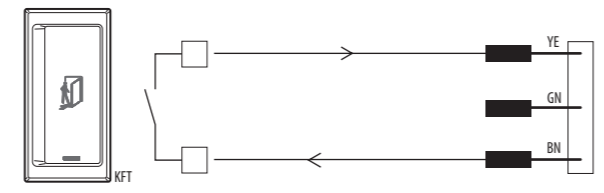
### 3.1 Anschluss Funksender



Funkhandsender mit Wandhalterung

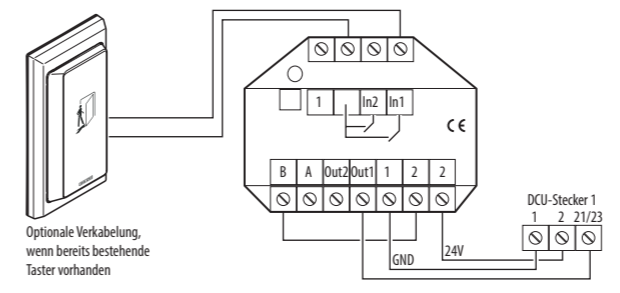


Einbau des Funksendemoduls WTM in den Flächentaster KFT

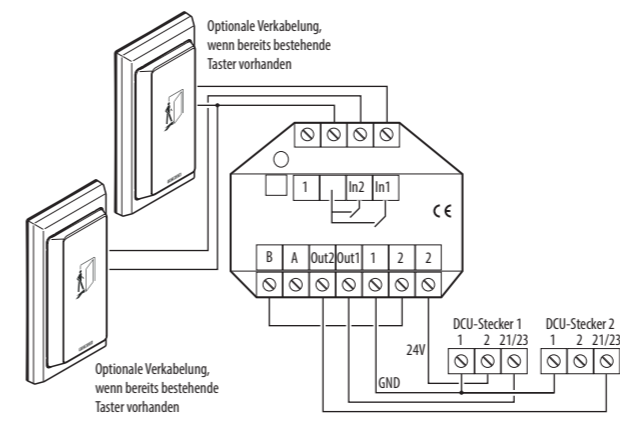


Anschluss des Funksendemoduls WTM an den Flächentaster KFT

### 3.2 Anschluss Funkempfängsmodul



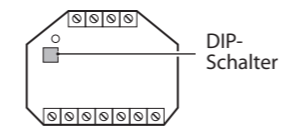
1-Kanal-Anschluss des Funkempfängsmoduls WRM-24, z. B. an eine Tür



2-Kanal-Anschluss des Funkempfängsmoduls WRM-24, z. B. an zwei Türen (gleicher Stromkreis) oder zwei Eingängen an einer Tür

### 3.3 Arbeitsmodus Funkempfängsmodul

! Die Einstellung des Arbeitsmodus erfolgt über den DIP-Schalter am Funkempfängsmodul, der vor der ersten Inbetriebnahme richtig eingestellt werden muss.

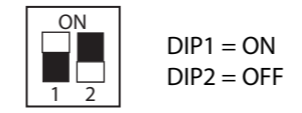


DIP-Schalter am Funkempfängsmodul WRM-24

Impulsbetrieb\* (siehe 2.1):



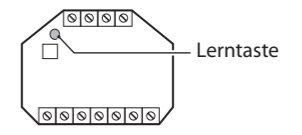
Impuls- und Dauerbetrieb (siehe 2.2):



\* Werkseinstellung

## 4 Inbetriebnahme

4.1 Einlernen von Funksendern beim 1-Kanal-Anschluss  
Das Einlernen der Funksender ist aus Sicherheitsgründen nur in den ersten 5 Minuten nach Einschalten der Betriebsspannung am Antrieb möglich.



Lerntaste am Funkempfängsmodul WRM-24

- ▶ Lerntaste am Funkempfängsmodul für ca. 1 Sekunde drücken, um das Einlernen zu aktivieren.
  - Das Funkempfängsmodul piepst alle 3 Sekunden 1 x kurz.
  - Der Speicher für den ersten Kanal ist ausgewählt.
- ▶ Innerhalb von 30 Sekunden die entsprechende Taste am Funksender kurz betätigen.
  - Das Funkempfängsmodul piepst 1 x lang als Bestätigung.
  - Der Funksender ist erfolgreich eingelernt und beendet das Einlernen automatisch.

Sollen weitere Funksender eingelernt werden, sind die Schritte zu wiederholen.

4.2 Einlernen von Funksendern beim 2-Kanal-Anschluss

Um den Funksender auf dem ersten Kanal einzulernen, sind die Schritte aus Abschnitt 4.1 durchzuführen. Das Einlernen auf den zweiten Kanal erfolgt folgendermaßen:

- ▶ Lerntaste am Funkempfängsmodul für ca. 1 Sekunde drücken.
  - Das Funkempfängsmodul piepst alle 3 Sekunden 1 x kurz.
- ▶ Lerntaste erneut für ca. 1 Sekunde drücken.
  - Der Funkempfängsmodul piepst alle 3 Sekunden 2 x kurz.
  - Der Speicher für den zweiten Kanal ist ausgewählt.
- ▶ Innerhalb von 30 Sekunden die entsprechende Taste am Funksender kurz betätigen.
  - Das Funkempfängsmodul piepst 1 x lang als Bestätigung.
  - Das Funkempfängsmodul ist erfolgreich eingelernt und beendet das Einlernen automatisch.

Sollen weitere Funksender eingelernt werden, sind die Schritte aus Kapitel 4.1 und / oder Kapitel 4.2 zu wiederholen. Es können maximal 85 Funksender pro Funkempfängsmodul eingelernt werden. Sollen mehr als 85 Funksender eingelernt werden, müssen noch zusätzliche Funkempfängsmodule angeschlossen werden.

4.3 Löschen von Funksendern

Das Löschen der Funksender ist aus Sicherheitsgründen nur in den ersten 5 Minuten nach Einschalten der Betriebsspannung möglich.

- ▶ Lerntaste am Funkempfängsmodul für ca. 10 Sekunden drücken.
  - Das Funkempfängsmodul piepst 1 x lang zur Bestätigung.
  - Alle eingelernten Funksender sind erfolgreich aus dem Speicher gelöscht.

Eingelernte Funksender können nur überschrieben werden. Soll ein eingelernter Funksender gelöscht werden, müssen alle eingelernten Funksender gelöscht werden.

## 5 Wartung / Batteriewechsel

### 5.1 Funkhandsender

Der Batterielebenszyklus ist auf ca. 300 000 Betätigungen ausgelegt.

Bei Leistungsabfall der Batterie fängt die LED im Betrieb an zu blinken. Die Batterie sollte dann gegen eine neue A232 Batterie (Id-Nr. 131217) ausgetauscht werden.

### 5.2 Funksendemodul

Der Batterielebenszyklus ist auf ca. 50 000 Betätigungen ausgelegt.

Bei Leistungsabfall der Batterie fängt die LED im Betrieb an zu blinken. Die Batterie sollte dann gegen eine neue CR 2032 Batterie (Id-Nr. 131218) ausgetauscht werden.

## 6 Technische Daten

Frequenz:	433,952 MHz
Sicherheit:	Rolling-Code
Reichweite:	ca. 30 m
Stromversorgung:	WTH: 12 V, A232 Batterie, 45 mA
	WTM: 3 V, CR 2032 Batterie, 150 mA
	WRM-24: 24 V, 12,5 mA (Stromaufnahme im Standby)
Relaiskontakt:	WRM-24: 2 Ausgänge 100 mA, 48 V
Abmessungen (B x H x T):	WTH: 78 x 51 x 23 mm
	WTM: 44 x 30 x 11 mm
	WRM-24: 52 x 47 x 23 mm
Schutzart:	WTH: IP 54
	WTM: IP 20
	WRM-24 IP 20
Lagertemperatur:	-20 bis +85 °C
Betriebstemperatur:	0 bis +50 °C
Luftfeuchtigkeit:	max. 95 %, nicht kondensierend

## 7 Konformitätserklärung

Hiermit erklärt GEZE, dass der

- Funksendemodul WTM
- Funkhandsender WTH-1 / WTH-2 / WTH-4
- Funkempfangsmodul WRM-24

der Richtlinie 2014/53/EU entspricht. Der vollständige Text der EU-Konformitätserklärung ist unter der folgenden Internetadresse verfügbar: [www.geze.com](http://www.geze.com)

**Germany**  
GEZE Sonderkonstruktionen GmbH  
Planken 1  
97944 Boxberg-Schweigern  
Tel. +49 (0) 7930 9294 0  
Fax +49 (0) 7930 9294 10  
E-Mail: [sk.de@geze.com](mailto:sk.de@geze.com)  
GEZE GmbH  
Niederlassung Süd-West  
Tel. +49 (0) 7152 203 6440  
E-Mail: [muenchen.de@geze.com](mailto:muenchen.de@geze.com)  
GEZE GmbH  
Niederlassung Ost  
Tel. +49 (0) 7152 203 6840  
E-Mail: [berlin.de@geze.com](mailto:berlin.de@geze.com)  
GEZE GmbH  
Niederlassung Mitte/Luxemburg  
Tel. +49 (0) 7152 203 6888  
E-Mail: [frankfurt.de@geze.com](mailto:frankfurt.de@geze.com)  
GEZE GmbH  
Niederlassung West  
Tel. +49 (0) 7152 203 6770  
E-Mail: [essen.de@geze.com](mailto:essen.de@geze.com)  
GEZE GmbH  
Niederlassung Nord  
Tel. +49 (0) 7152 203 6600  
E-Mail: [hamburg.de@geze.com](mailto:hamburg.de@geze.com)  
GEZE Service GmbH  
Tel. +49 (0) 1802 923392  
E-Mail: [service-info.de@geze.com](mailto:service-info.de@geze.com)  
**Austria**  
GEZE Austria  
E-Mail: [austria.at@geze.com](mailto:austria.at@geze.com)  
[www.geze.at](http://www.geze.at)  
**Baltic States**  
GEZE GmbH Baltic States office  
E-Mail: [office-latvia@geze.com](mailto:office-latvia@geze.com)  
[www.geze.com](http://www.geze.com)  
**Benelux**  
GEZE Benelux B.V.  
E-Mail: [benelux.nl@geze.com](mailto:benelux.nl@geze.com)  
[www.geze.be](http://www.geze.be)  
**Bulgaria**  
GEZE Bulgaria - Trade  
E-Mail: [office-bulgaria@geze.com](mailto:office-bulgaria@geze.com)  
[www.geze.bg](http://www.geze.bg)

**China**  
GEZE Industries (Tianjin) Co., Ltd.  
E-Mail: [chinasales@geze.com.cn](mailto:chinasales@geze.com.cn)  
[www.geze.com.cn](http://www.geze.com.cn)  
GEZE Industries (Tianjin) Co., Ltd.  
Branch Office Shanghai  
E-Mail: [chinasales@geze.com.cn](mailto:chinasales@geze.com.cn)  
[www.geze.com.cn](http://www.geze.com.cn)  
GEZE Industries (Tianjin) Co., Ltd.  
Branch Office Guangzhou  
E-Mail: [chinasales@geze.com.cn](mailto:chinasales@geze.com.cn)  
[www.geze.com.cn](http://www.geze.com.cn)  
GEZE Industries (Tianjin) Co., Ltd.  
Branch Office Beijing  
E-Mail: [chinasales@geze.com.cn](mailto:chinasales@geze.com.cn)  
[www.geze.com.cn](http://www.geze.com.cn)  
**France**  
GEZE France S.A.R.L.  
E-Mail: [france.fr@geze.com](mailto:france.fr@geze.com)  
[www.geze.fr](http://www.geze.fr)  
**Hungary**  
GEZE Hungary Kft.  
E-Mail: [office-hungary@geze.com](mailto:office-hungary@geze.com)  
[www.geze.hu](http://www.geze.hu)  
**Iberia**  
GEZE Iberia S.R.L.  
E-Mail: [info@geze.es](mailto:info@geze.es)  
[www.geze.es](http://www.geze.es)  
**India**  
GEZE India Private Ltd.  
E-Mail: [office-india@geze.com](mailto:office-india@geze.com)  
[www.geze.in](http://www.geze.in)  
**Italy**  
GEZE Italia S.r.l.  
E-Mail: [office-italy@geze.com](mailto:office-italy@geze.com)  
[www.geze.it](http://www.geze.it)  
GEZE Engineering Roma S.r.l.  
E-Mail: [roma@geze.biz](mailto:roma@geze.biz)  
[www.geze.it](http://www.geze.it)  
**Poland**  
GEZE Polska Sp.z o.o.  
E-Mail: [geze.pl@geze.com](mailto:geze.pl@geze.com)  
[www.geze.pl](http://www.geze.pl)  
**Romania**  
GEZE Romania S.R.L.  
E-Mail: [office-romania@geze.com](mailto:office-romania@geze.com)  
[www.geze.ro](http://www.geze.ro)

**Russia**  
OOO GEZE RUS  
E-Mail: [office-russia@geze.com](mailto:office-russia@geze.com)  
[www.geze.ru](http://www.geze.ru)  
**Scandinavia – Sweden**  
GEZE Scandinavia AB  
E-Mail: [sverige.se@geze.com](mailto:sverige.se@geze.com)  
[www.geze.se](http://www.geze.se)  
**Scandinavia – Norway**  
GEZE Scandinavia AB avd. Norge  
E-Mail: [norge.se@geze.com](mailto:norge.se@geze.com)  
[www.geze.no](http://www.geze.no)  
**Scandinavia – Denmark**  
GEZE Danmark  
E-Mail: [danmark.se@geze.com](mailto:danmark.se@geze.com)  
[www.geze.dk](http://www.geze.dk)  
**Singapore**  
GEZE (Asia Pacific) Pte. Ltd.  
E-Mail: [gezesea@geze.com.sg](mailto:gezesea@geze.com.sg)  
[www.geze.com](http://www.geze.com)  
**South Africa**  
GEZE Distributors (Pty) Ltd.  
E-Mail: [info@gezesa.co.za](mailto:info@gezesa.co.za)  
[www.geze.co.za](http://www.geze.co.za)  
**Switzerland**  
GEZE Schweiz AG  
E-Mail: [schweiz.ch@geze.com](mailto:schweiz.ch@geze.com)  
[www.geze.ch](http://www.geze.ch)  
**Turkey**  
GEZE Kapsı ve Pencere Sistemleri  
E-Mail: [office-turkey@geze.com](mailto:office-turkey@geze.com)  
[www.geze.com](http://www.geze.com)  
**Ukraine**  
GEZE Ukraine TOV  
E-Mail: [office-ukraine@geze.com](mailto:office-ukraine@geze.com)  
[www.geze.ua](http://www.geze.ua)  
**United Arab Emirates/GCC**  
GEZE Middle East  
E-Mail: [gezeme@geze.com](mailto:gezeme@geze.com)  
[www.geze.ae](http://www.geze.ae)  
**United Kingdom**  
GEZE UK Ltd.  
E-Mail: [info.uk@geze.com](mailto:info.uk@geze.com)  
[www.geze.com](http://www.geze.com)

**GEZE GmbH**  
Reinhold-Vöster-Straße 21–29  
71229 Leonberg  
Germany  
Tel.: 0049 7152 203 0  
Fax: 0049 7152 203 310  
[www.geze.com](http://www.geze.com)

