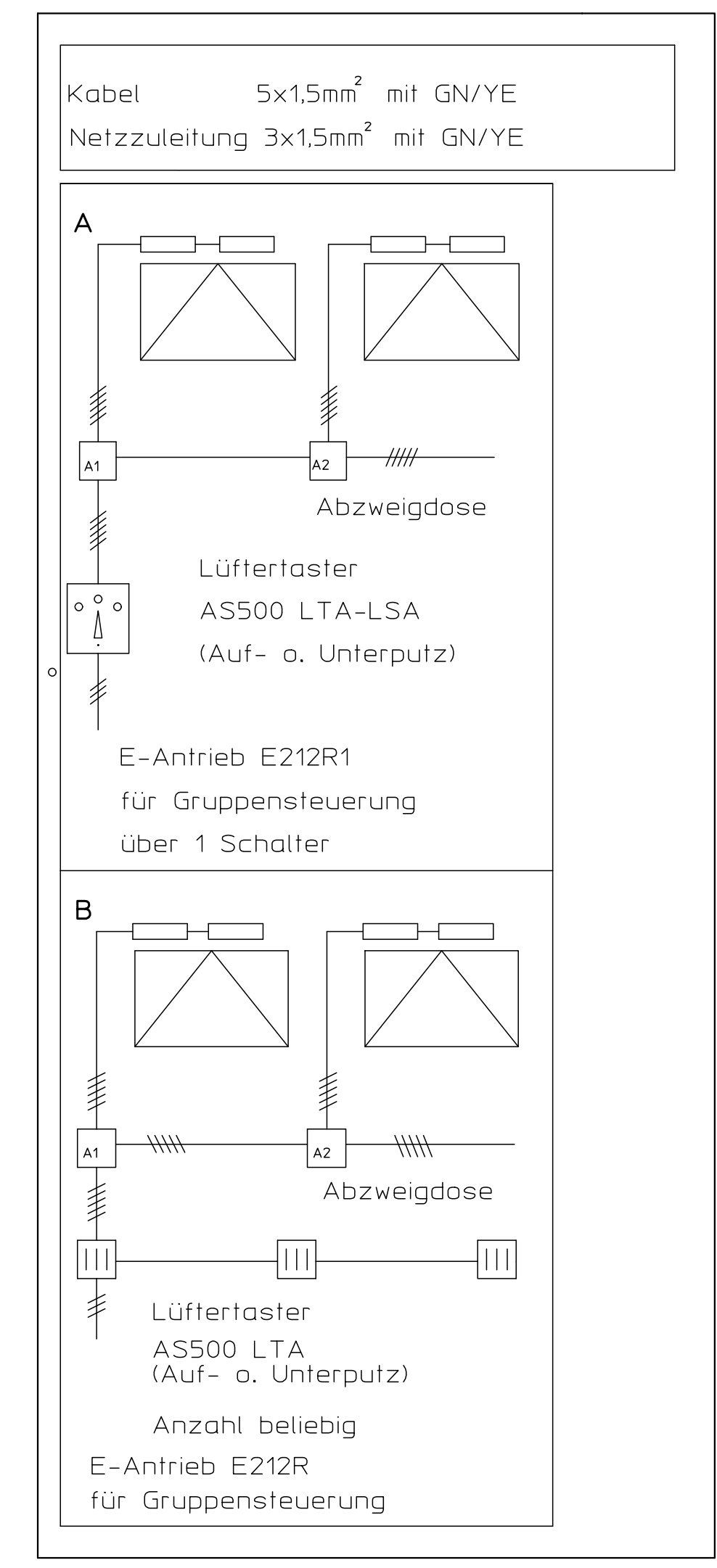
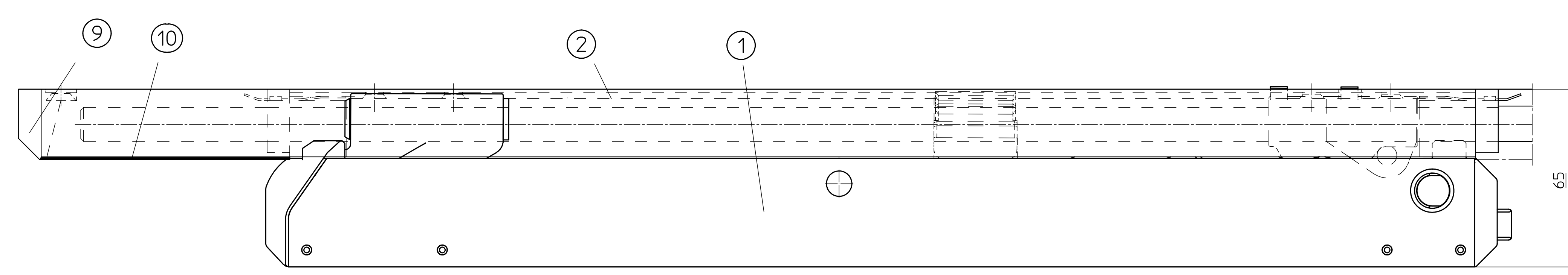


Bei voller Öffnungsweite von 320mm wird Schere in geöffneter Stellung mit Innenschlössel SW4 auf die Stange geklemmt. Bei einer begrenzten Öffnungsweite sind Motorhub und Maß F abzusimmen

Öffnungsweite	220mm	280mm
Motorhub	42mm	54mm
Maß F	98mm	86mm

Weitere Einbauzeichnungen für GEZE OL 320

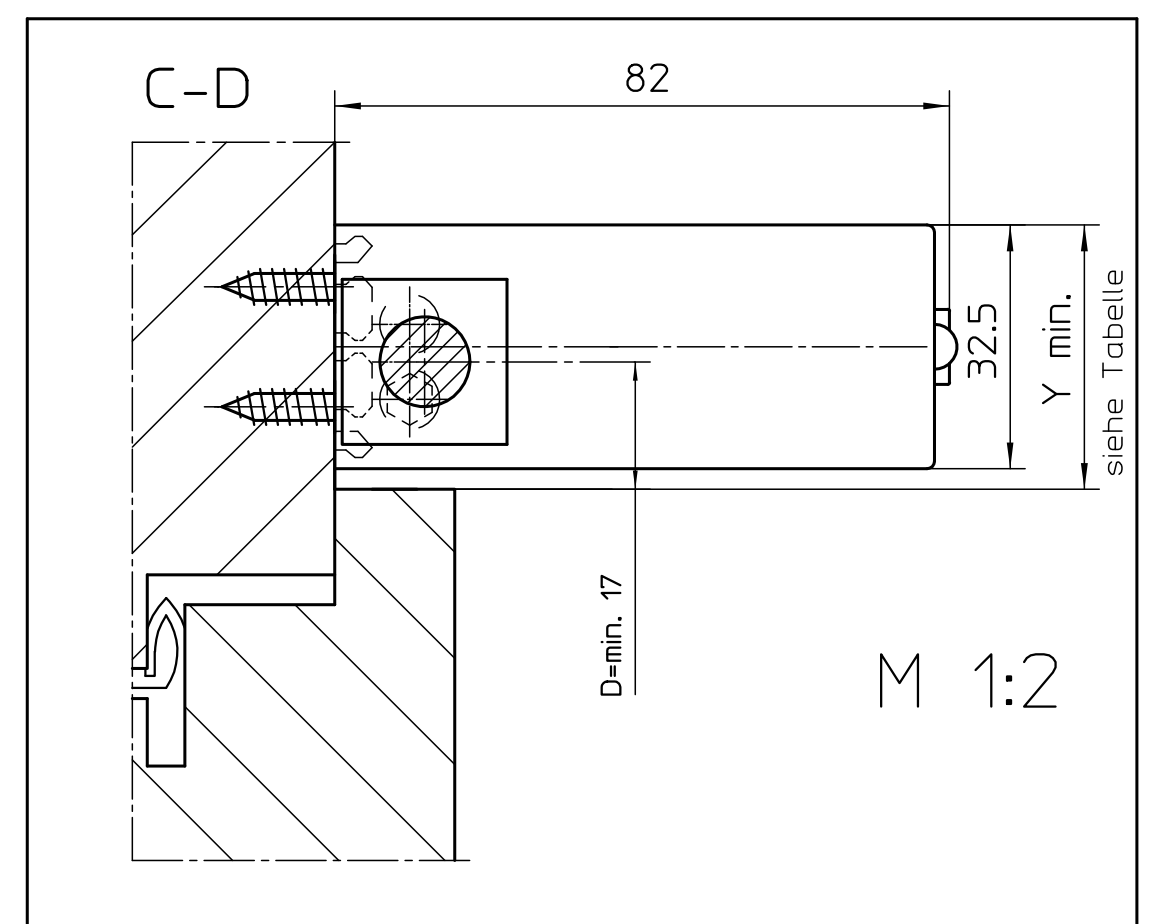
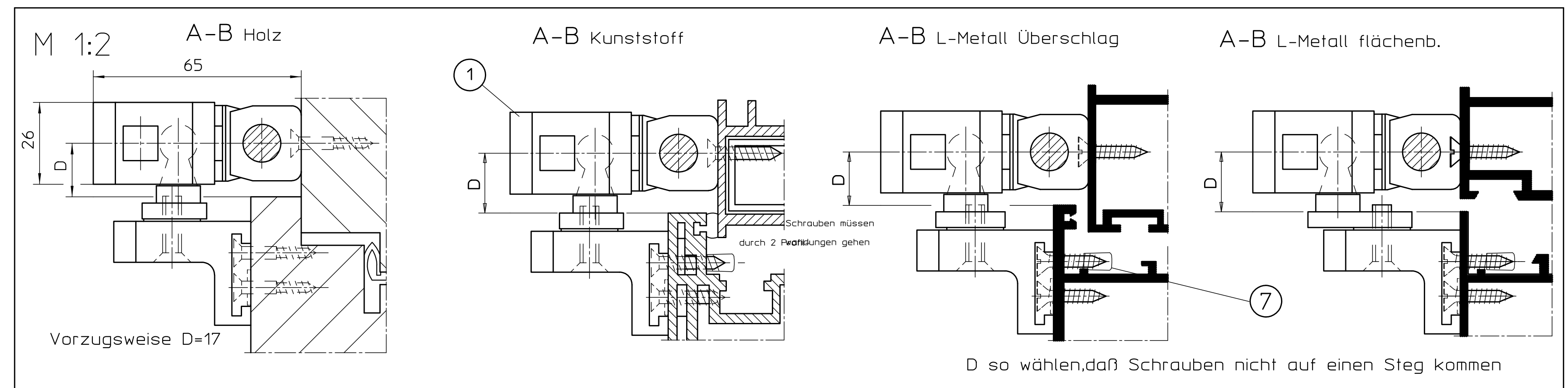
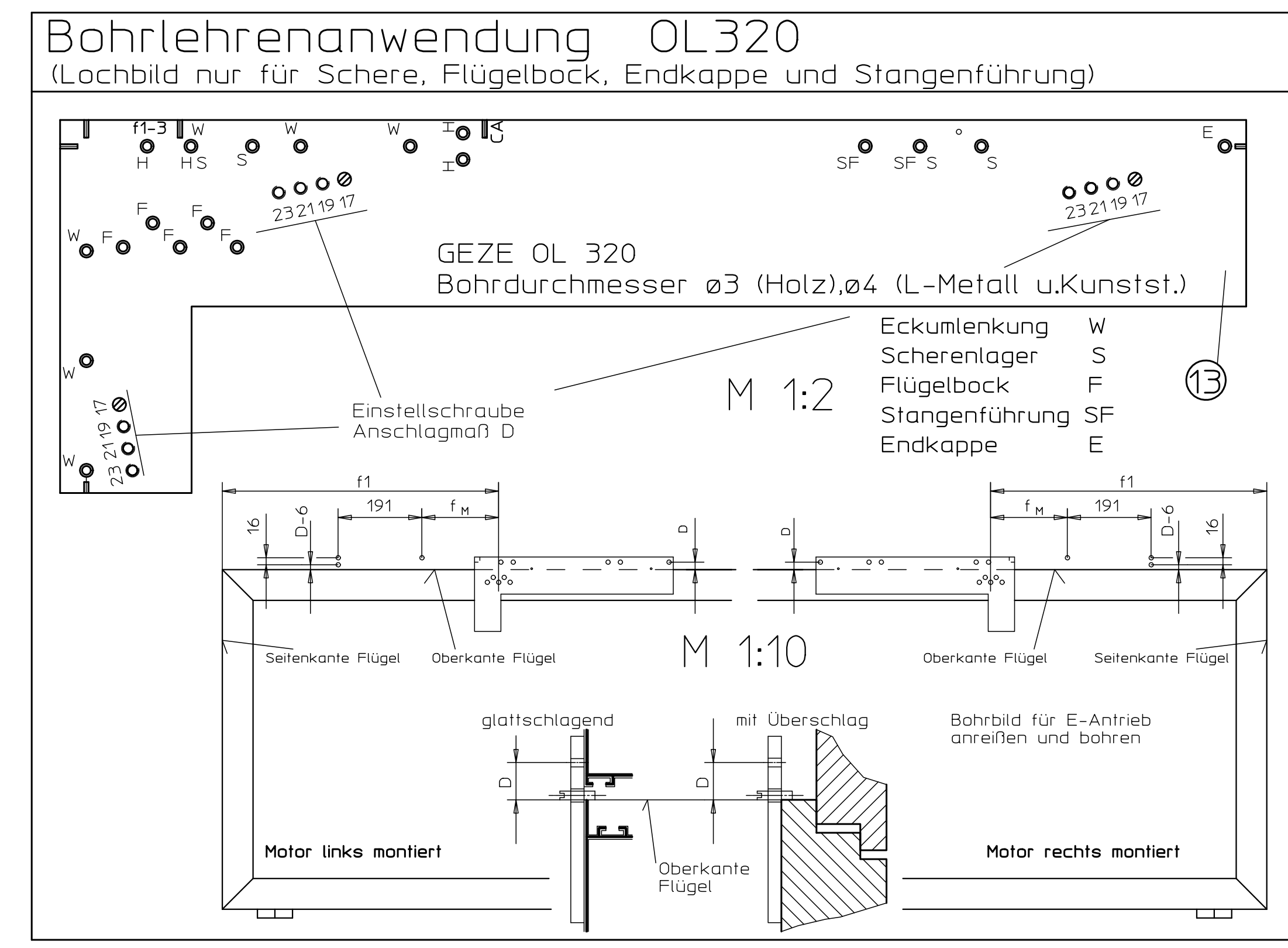
mit Handtrieb o. Getriebe F200, F201	40424-EP-001
mit E-Antrieb E205 Vertikalmontage	40424-EP-002
mit E-Antrieb E205 Horizontalmontage	40424-EP-003
Schraubschieber m. HH o. Getriebe	40424-EP-006
mit Zusatzverriegelung	40424-EP-008
mit E-Antrieb E212 Vertikalmontage	40424-EP-029



Befestigungsmittel

Fensterstyp	Befestigungsschrauben	BohrØ
Holz	Senkholzschrauben 5x35 DIN97 oder DIN7997	3mm
Leichtmetall	Senkblechschrauben 4,8x22 DIN972 oder DIN7982 L-Schraube muß durch min. zwei Profilverwindungen gehen.	4mm
Kunststoff	Senkblechschrauben 4,8xL DIN 972 oder DIN 7982 L-Schraube muß durch min. 2 Profilverwindungen gehen. ab 40 kg/m² Fullgewicht Scherenlager-Flügelbock und Antrieb in Metallverankerung anschrauben	4mm

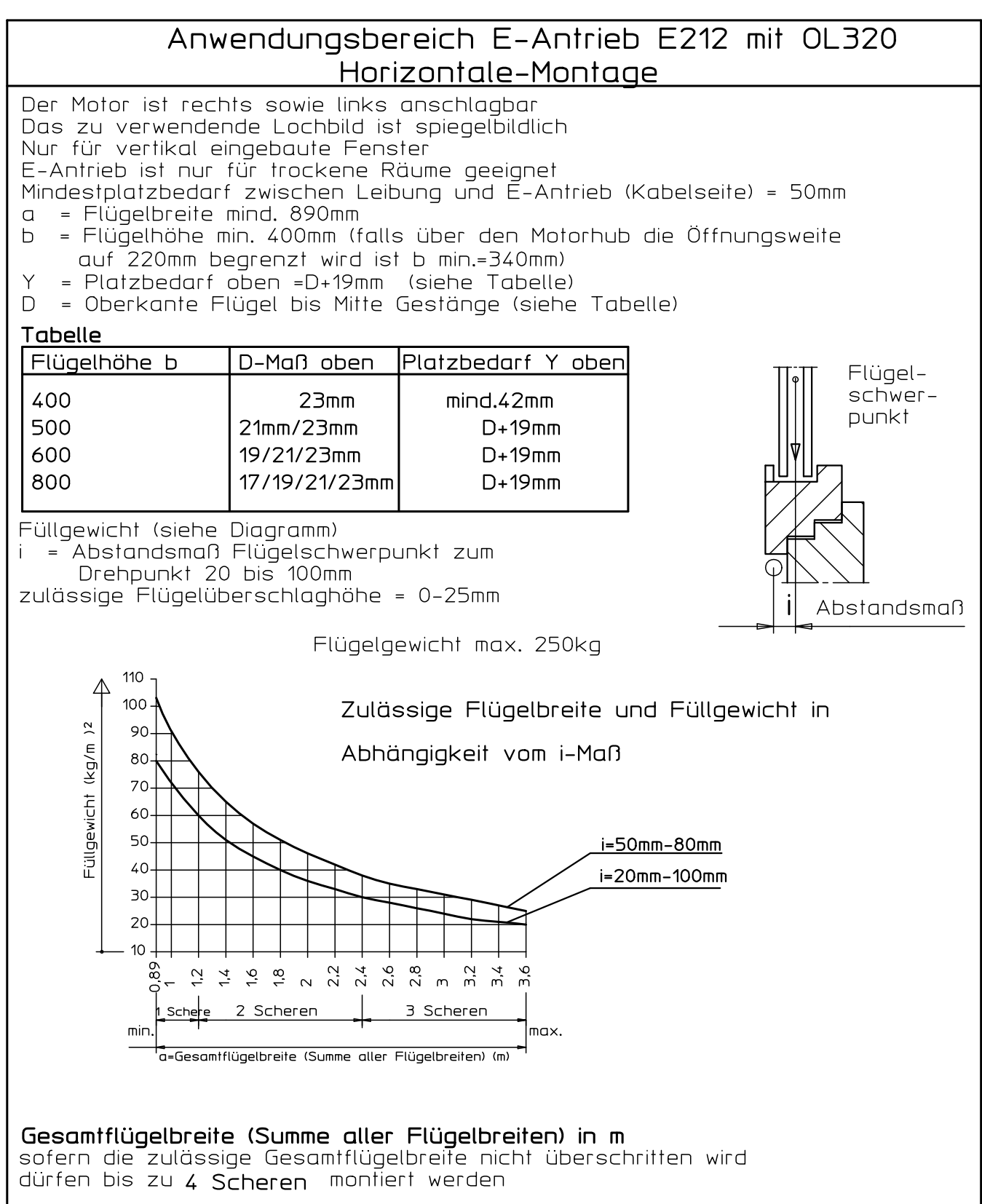
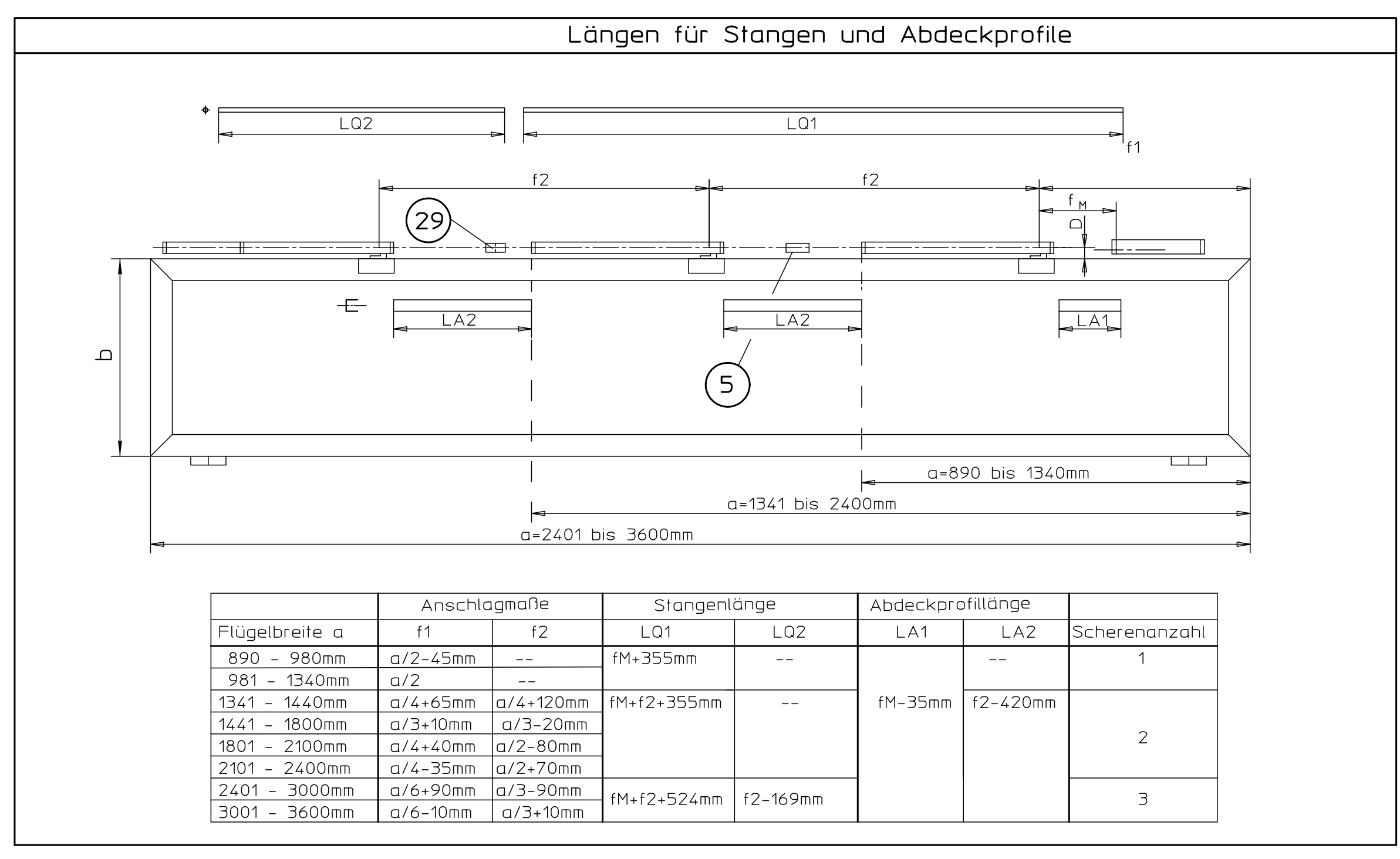
Befestigungsschrauben werden nicht mitgeliefert.



**Technische Daten**

Öffnungsweite = 320 mm  
 Beschlaghub = 70 mm  
 Öffnungszeit ca. 43 sec.  
 Motorhub = 42 - 70 mm  
 Lieferzustand 54 mm  
 (Hub muß auf 70 mm für die max. Öffnungsweite von 320mm eingestellt werden.)

Anschlußplan:  
 für Gruppensteuerung 45109-9-0950 E212R  
 für Gruppensteuerung 45109-9-0959 E212R1



**Wichtige Hinweise:**

- Einbauzeichnung, Anschlussplan, Montageanleitung, Wartungs- und Bedienungs-vorschriften, sowie die Richtlinien für kraftbetätigte Fenster, Türen und Tore (BGR 232) sind zu beachten.
- Der festgelegte Anwendungsbereich ist einzuhalten.
- Die vorgeschriebenen Anschlagmaße sind zu beachten.
- Die vorgeschriebenen Befestigungsmittel sind zu verwenden.
- Um Verletzungen zu vermeiden sind Schutzkappen auf überstehende Gewinde der Befestigungsschrauben zu drehen.
- Beschlagteile sind in Geschlossenlage gezeichnet, die Montage erfolgt aber in Offenlage.
- Alle Klemmschrauben sind in Offenlage mit Innenschlüssel SW4 mit 8Nm anzuziehen.
- Nach der Montage und vor Inbetriebnahme ist die Funktion zu prüfen, alle Klemmschrauben nachzuziehen.
- Gelenk- und Gleitstellen sind mit einem säurefreien Fett nach DIN 51825 zu fetten.
- Die freie Zugänglichkeit der Beschlagteile zur Fettung und Wartung ist nach DIN 18357 sicherzustellen.
- Werden Stangen und Abdeckprofile anderer Hersteller verwendet, so übernimmt GEZE keine Gewährleistung und keine Haftung für die entstehenden Schäden und Folgeschäden.
- Ab einer freien Stangenlänge von 800mm sind Stangenführungen zu verwenden.
- Bei Kippfenster ist die Verwendung einer geeigneten Fangsicherung vorgeschrieben (siehe GEZE Fang- und Putzsicherung).
- Lieferungs des Antriebs erfolgt in Offenlage.

Benennung	Ident Nr. bei Ausführung			Schrauben-bedarf
	EVE 1	weil 9016	RAL	
20 1 Elektro-Antrieb E212R1 für Gruppensteuerung Inhalt: E212R1/230V AC Anschlußstange	020835	020839	020838	3
20 2 (Schalterbedarf +Zechngb) Lüfterschalter AS500 LTA-LSA (Unterputz)	118476			
20 3 Elektro-Antrieb E212R für Gruppensteuerung Inhalt: E212R/230V AC Anschlußstange	005428	015435	006683	3
20 4 (Schalterbedarf +Zechngb) Lüfterschalter AS500 LTA (Unterputz)	118474			
27 1 Stangenkupplung E212	008800			
1 Schere OL 320 1 Inhalt: Schere OL 320 2 Scherenlager 1 Flügelbock gleitend 4 Anschraubplatte-kurz 5 Stangenführung 7 Schutzkappen	128211	128212	128213	4 5 2
9 1 Zusatzpackung Endabdeckung 1 Inhalt: Endkappe 1 Profil für Endabdeckung	058633	018254	013816	1
10 1 Stange Ø12 - 2000 mm 1 Stange Ø12 - 3000 mm 1 Stange Ø12 - 6000 mm		053198 053199 054116		
11 Abdeckprofil - 2000 mm 1 Abdeckprofil - 3000 mm 1 Abdeckprofil - 6000 mm	058771 058774 058630	018293 018294 018251	014258 014259 013814	
5 Zubehör (muß geändert bestellt werden) 5 Stangenführung 29 Stangenkupplung		058653 059729		2 2
13 Bohrlehre für Holz Bohrlehre für Kunststoff und Leichtmetalle		137150 137152		

**Kurzzeichen Erläuterung**

LA	Lange Abdeckprofile
L0	Lange Querstange
f1, f2	Anschlagmaß für Schere
fM	Anschlagmaß für E-Antrieb

GEZE Logo

OL320 m.Stellanfr. E212 Horizont. Holz-Kunststoff-u.Leichtmetall-Fenster

40424-EP-030