

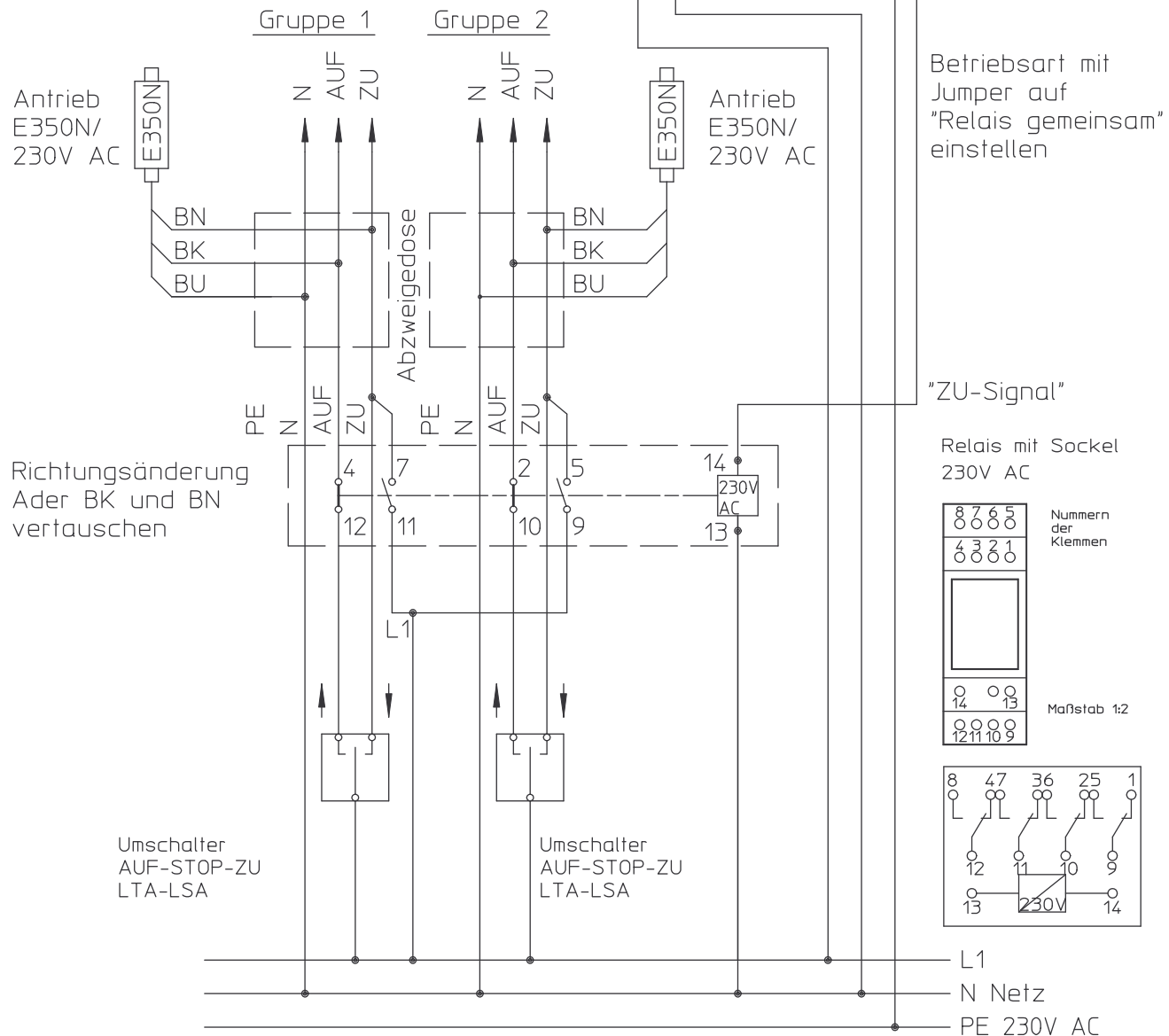
This drawing shows the actual state of product development at the date of the drawing or the revision date. No claims of damages in any form can be made against GEZE as a result of the use of the drawing or the product. The drawing and the product are the property of GEZE and is made available to third parties only for the duration of contractual obligations. All rights connected with this drawing remain in possession of GEZE. This drawing may not be copied or handed over to third parties without the express consent of GEZE.

Farbe	Kurzzeichen bisher nach DIN 47002	Kurzzeichen neu nach DIN IEC 757
Schwarz	sw	BK
Braun	br	BN
Violett	vi	VT
Grün/Gelb	gn/ge	GN/YE
Orange	or	OG
Weiß	ws	WH

Für Anschluß der Wetterstation, etc.  
siehe 45600-9-9520 Bl.1 + 2

Klemmleiste  
Auswerteelektronik  
für Regen-/Wind-  
Steuerung

pro Gruppe max.10 Antriebe  
parallel anschließen



EMPB = Erstmusterprüfbericht /First sample test report

Richtungsänderung  
Ader BK und BN  
vertauschen

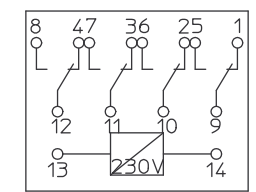
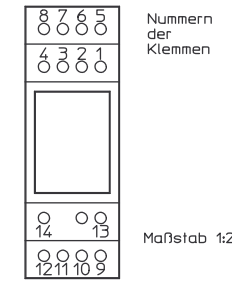
Umschalter  
AUF-STOP-ZU  
LTA-LSA

Umschalter  
AUF-STOP-ZU  
LTA-LSA

Betriebsart mit  
Jumper auf  
"Relais gemeinsam"  
einstellen

"ZU-Signal"

Relais mit Socket  
230V AC



Anschluß nur durch zugelassene Elektrofirma

				<b>GEZE GmbH</b> P.O. Box 13 63 71226 Leonberg Germany		Benennung / designation	
				<b>vertraulich / confidential</b>		<b>Anschlusspl.Regen/Wind-Strg.</b> <b>m.E-Antrieben E350N/230V AC in 1-2 Gr.</b>	
				Datum / date	Name / name	Blatt / von sheet / of	Material-Nr. ID-no.
				erstellt / drawn	tbe7	1 / 1	
				gepr. / checked	tbe9	Maßstab scale	
03	28.06.2007	tbe7	48031	gl.Nr.v.30.03.95		1	
02	25.06.2001	tbe7	45178	Ersatz für: subst. for:		Sprache / language	Zeichnungs-Nr. / document-no.
01	23.05.1996	tbe9	40575	Ersetzt durch: subst. with:		D	45600-9-9506
EMPB	Dok.version doc.version	Datum date	Name name	Mitteilungs-Nr. Doc. change no.			

Diese Zeichnung entspricht dem Entwicklungsstand des Zeichnungs-Zustandes zum Zeitpunkt der Erstellung. GEZE übernimmt keine Haftung für Schäden, die durch die Verwendung dieser Zeichnung entstehen. Die Zeichnung bleibt unser Eigentum und ist nicht für andere Zwecke zu verwenden. Die Rechte an dieser Zeichnung verbleiben ausschließlich bei GEZE.